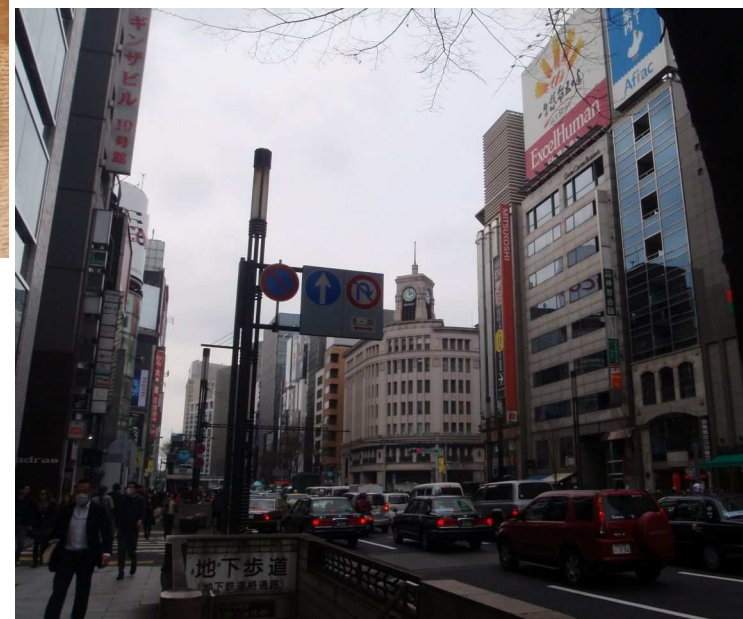
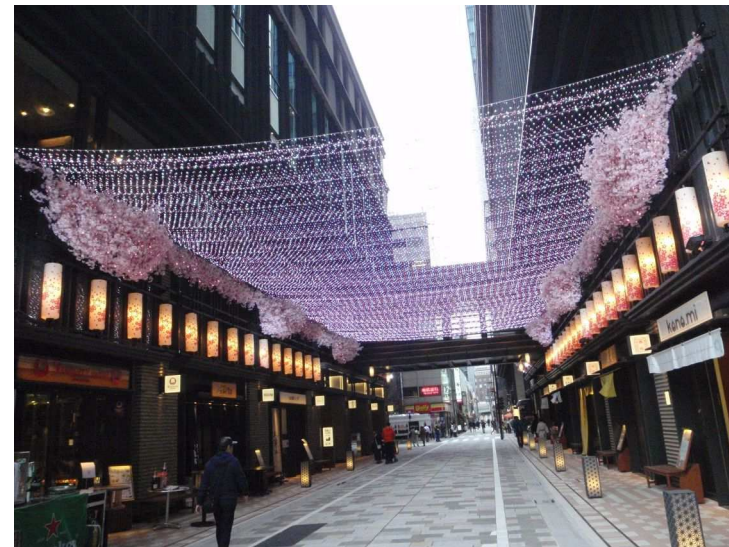


都バス通遊から 都01 渋谷駅 ヒカリエ

渋谷ヒカリエをちょっと覗いてみました。建設中の渋谷駅周辺、遠くにヒカリエが見えますが47階の渋谷スクランブルスクエアが出来ると様子が変わります。三宅坂は何とんでも皇居ランニングですね。桜田門は近いですが歩くには遠いためバスの中で撮影しました。



It Y (In)alive to YOU



三越前 金子半之助本店の天丼

銀座四バス停から銀座服部時計を観て三越前駅を散策、黒文字さるや、貨幣博物館、魚錠があり、目的の天井金子半之助に並びました。行列は空いていたので待ちは1時間強でした。天井950円(穴子1本、海老2本、イカかき揚げ、シトウ、海苔、半熟卵)

銀座

It Y (In)alive to YOU

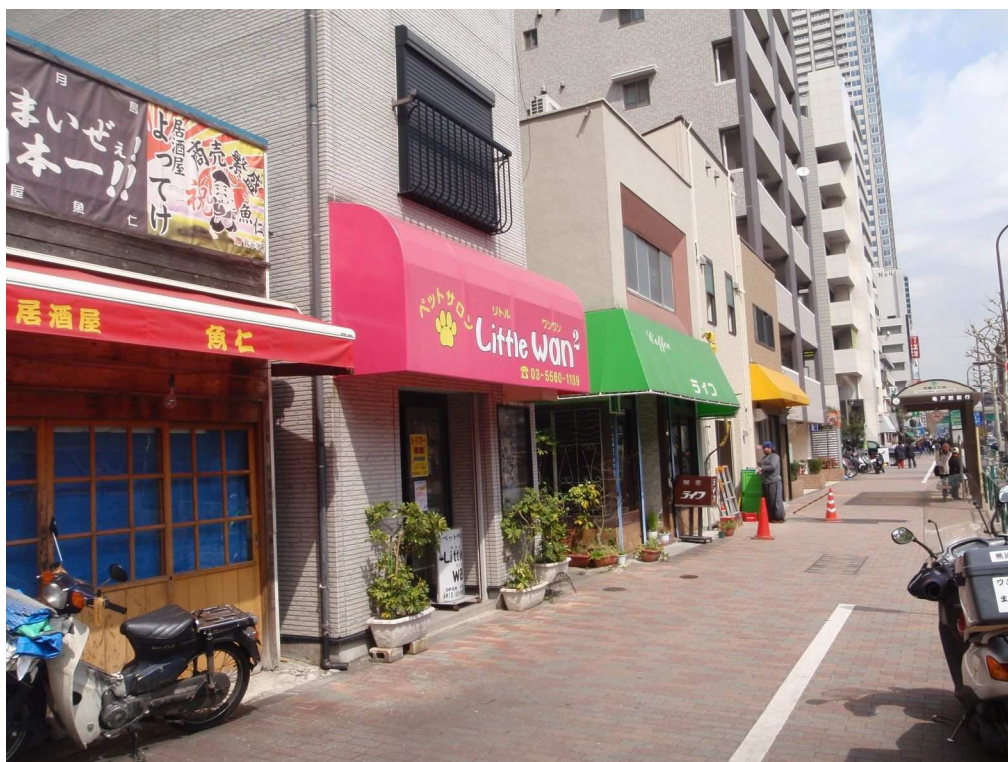
都バス通遊から 錦11 神田

かき三味の飛梅

大盛り



月島三 居酒屋魚仁



神田 かき小屋飛梅

神田駅にある飛梅のかき三味は牡蠣炊き込みご飯、カキフライ、生牡蠣、牡蠣の佃煮、牡蠣お吸い物がついて950円、ご飯大盛りもあり、友人は大盛りを注文しました、コスパ最高です。月島三丁目バス停目の前に魚仁があり、まぐろの脳天2000円、4人で丁度の量です、ここはまだ営業していません。

It Y (In)alive to YOU

都バス通遊から 都06 赤羽橋

東京タワーを外から眺める

孫と遊んだ後、一人で赤羽橋バス停から東京タワー散策して築地場外市場、門前仲町、両国を歩きました。

●東京タワー→赤羽橋、飯倉片町

◎築地→築地中央市場寿司通り大江戸大変混雑、場外市場井上ラーメン700円、うおがんウニ丼1000円

●門前仲町→魚三酒場、月島3丁目魚仁マグロ脳天/不動尊前→餅の伊勢屋(JR日暮里駅ecute出店)

◎両国→相撲博物館、どぜう桔梗屋、横網町公園(旧安田庭園)



孫と遊ぶ



東京タワー



築地中央市場寿司通り



築地 2022現在、焼失状態です



西麻布バス停前

門前仲町富岡八幡宮



2022現在、事件後寂れています



両国国技館



It Y (In)alive to YOU

都バス通遊から

金子半之助赤坂店は半熟卵なし(比較写真は通遊紀行掲載)

都01 溜池

六本木駅→AMAND斜め向こうミッドタウン側、交番側最初の路地を入り俳優座ビル3Fに昔飲みに行った居酒屋小松があります。溜池に三越本店の金子半之助天井の姉妹店が出来たという事で食して来ました。ボリュームは負けず。行列が少ないので早く入れます。舞茸天井梅(穴子→舞茸)880円、待ち30分以内、本店880円の同じ内容は松1380円です。新宿西口地下乗場→都庁第一庁舎→45F展望台(北展望ELV_I、南展望ELV_J)



都庁



都庁北展望からの眺め



溜池金子半之助姉妹店(赤坂店)

It Y (In)alive to YOU

都バス通遊から

神田_錦糸町_人形町玉ひでコース

秋26 人形町

一度は入ってみたい玉ひで



It Y (In)alive to YOU

都バス通遊から

江戸川公園コース

白61

江戸川橋

東屋のある江戸川公園



It Y (In)alive to YOU

実施日:2015.4.20

渋谷駅に来て忠犬ハチ公や東急電車をみて109の方向を散策、渋谷駅東口から池袋駅東口まで乗車し王子駅を經由して赤羽駅に行って居酒屋いこい看板に休業のおしらせ、丸健水産のおでんで酒盛りです。

〈ルート〉品川駅高輪口→六本木駅(六本木ヒルズ行)→渋谷駅(渋谷駅行)→池袋駅東口(池袋駅東口行)→王子駅(王子駅行)→赤羽駅東口(赤羽駅東口行)丸健水産→王子駅(豊島五団地行)→池袋駅東口(池袋駅東口)→新宿伊勢丹(渋谷駅行)…新宿追分→品川駅高輪口(品川駅高輪口行)

〈写真紀行〉おでん丸健水産と居酒屋いこい(赤羽)

10:33渋谷駅忠犬ハチ公→10:49渋谷109→12:54赤羽いこい→13:01赤羽丸健水産

赤羽駅東口→丸健水産(熱燗+おでん(ちくわぶ、大根、厚揚げ、すじ)800円)、いこい(月曜日定休日)



渋谷駅忠犬ハチ公



渋谷駅109

赤羽駅前居酒屋いこい



赤羽駅前おでんの丸健水産



都バス通遊から

皇居坂下門→乾門抜けず東御苑→大手門

都04 東京駅丸の内南口

坂下門から乾門に歩き、人々、乾門に抜けず東御苑に行きました、広場に人沢山、大手門に出て来ました人々の連続でした。13:31皇居の桜と皇居内撮影

二重橋までの道路に警備馬



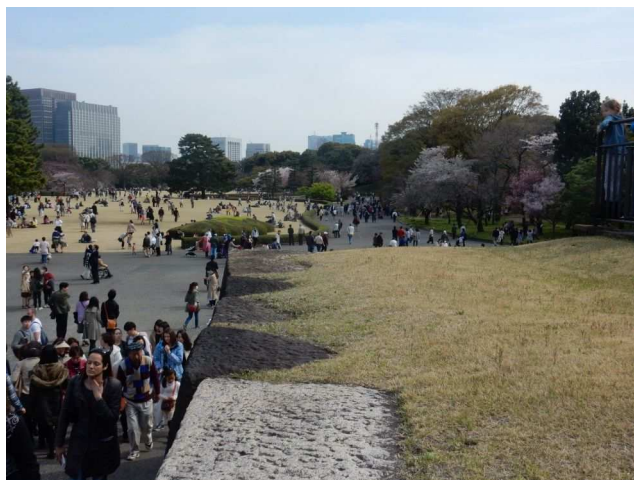
坂下門



富士見櫓



東御苑



手荷物検査



大手門

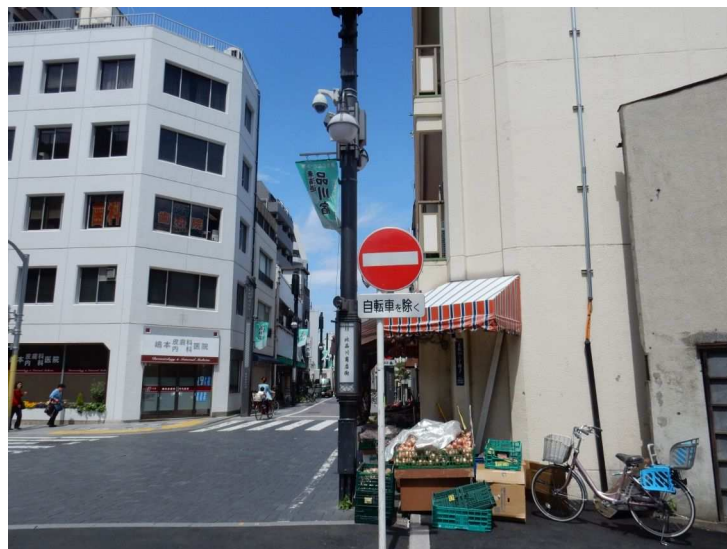
It Y (In)alive to YOU

都バス通遊から

業10 木場公園

本格バス通遊の始まり

小田急線海老名駅9:10→相鉄線海老名駅9:14発、初めての執筆です、vol001にしました。横浜駅→大井町駅に出てここから都内のバス通遊が始まります。品川宿の終わり(始まり)の八百屋さんです。都営バスのキーバス停、天現寺橋から新宿や渋谷、新橋に行けます。品川宿(北品川)から品川駅高輪口で乗り換え新宿行きへ。天現寺橋で乗り換え新橋→浅草方面の業10で木場公園に向かいます。木場公園さすが広い！トイレ、ゴミ箱沢山ありバーベキューが出来ます。その広場の正方形テーブルで一献、雲が怪しくなったのでトイレ済ませて木場三丁目から乗車しました。帰りも同じ経路です。



品川宿



木場公園



天現寺橋

