

通遊の車窓から

相模線

社家駅

駅名入り写真(社家駅)

厚木駅方向の単線スレ違い待ち停車中、下り電車が来て、今まさに出発する所の駅看板を撮影しました。

最尾車両の車内から撮影
(20141225-16:30)



It Y (In)alive to YOU

通遊の車窓から

八高線

高麗川駅

カワセミ手洗い館(高麗川駅)

ホーム側は金隠さない50cmx50cmの
スチール製鏡プレートが前に取り付けられ
た異風トイレ、駅長にお断りして駅ソトか
らトイレ建物を撮影しました。日高市の
鳥、カワセミ手洗い館と表示されたトイ
レです。駅ソトから入るトイレは普通のタ
イル張りでした。

高麗川駅ソトから撮影
(20150202-10:50)
異風トイレ(ホーム側)
(20150113-11:21)



It Y (In)alive to YOU

通遊の車窓から

京葉線

蘇我駅

雪なし駅名入り写真(蘇我駅)

雪を被ったホームを期待しましたが千葉県は温かいのでしょうかねえ、雪がありません。蘇我駅はサッカーJEFを支援しています。この駅はJFEスチール株式会社の主要駅です。JEFとJFEあまりにも似ていますよね。千葉駅からは内房線、外房線どちらでも停車する駅です。JEF:JR-East古河サッカークラブのJ、E、Fを取ったものです。

外房線大網方面先頭ホームから撮影
(20150130-12:01)

コンコース内JEFフラッグ
2012年9月24日11:45



It Y (In)alive to YOU

通遊の車窓から

東京メトロ線

大手町駅

駅名入り写真(大手町駅)

大手町駅は千代田線、東西線、丸ノ内線、半蔵門線に囲まれた四角ホーム、JR東京駅に行くには千代田線の場合、二重橋駅を越える程遠い駅、丸ノ内線に至っては別に東京駅があります。千代田線から丸ノ内線に行くには一度改札を出ますが、東西線を経て半蔵門線を通り丸ノ内線に行くと改札を出ないで行けます。

東西線ホームから撮影
(20121002-11:28)



It Y (In)alive to YOU

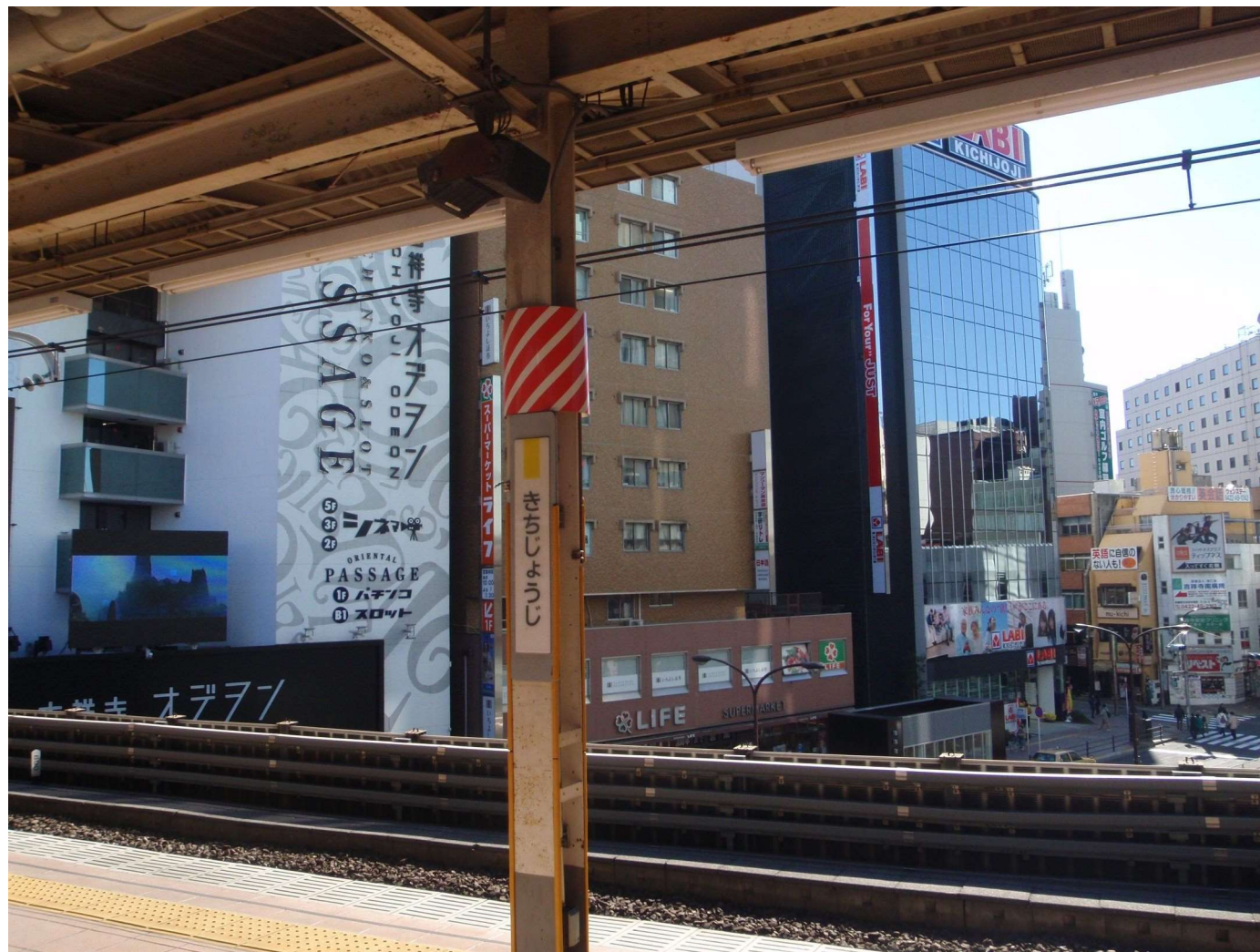
中央線

吉祥寺駅

駅名入り写真(吉祥寺駅)

中央線吉祥寺駅、なんとなくホームから見下す景観は秋葉原駅ビル街に似ていますね。噂ではここからスカイツリーが見えると聴きましたがお目にかかった事はありません。

東京方面先頭側ホームから撮影
(20141119-10:54)



It Y (In)alive to YOU

通遊の車窓から

八高線

高麗川駅

高麗川駅_いっしょ仲間の豪華な一献

誰も居なくなった待合室にテーブルを広げて、電車入線までの30分間の一献です。

待合室から撮影
(20150122-10:53)



It Y (In)alive to YOU

通遊の車窓から

常磐線

日暮里駅

緑の三角帽子型南口駅舎と駅看板

山手線池袋方面の最尾車輛から常磐線ホームへ向かい、タイミング良く三角帽子型南口駅舎と駅名看板撮影したら直ぐに列車が入り無駄の無い撮影になりました。緑の三角帽子型駅舎は寺町に合ったデザイン、1989年7月8日に開設されました。

常磐線上野方面
後ろ側ホームから撮影



It Y (In)alive to Y(OU)

通遊の車窓から

川越線

的場駅

駅名入り写真(的場駅)

ホーム呑みの可能性を秘めた川越線、車内の暖かい陽差しに釣られて的場駅降車しました。降り立つと冷たい風が吹きさらし一献どころではありません。単線の行き来が済むと20分間一人、駅員さんの居る駅なのでホームで虚しく過ごします。

ホームから撮影
(20150120-12:20)



It Y (In)alive to YOU

通遊の車窓から

横浜線

町田駅



駅名入り写真(町田駅)

横浜線利用少ないせいか駅名入り写真紀行掲載駅が沢山あります。新横浜駅人身事故があり、丁度安善駅到着早すぎるため町田駅散策しました。町田駅横浜方面ホーム先頭を歩くと長いアーケードの先にターミナル改札口なるものがあったのですね、初めて見ました。

ホーム随所から撮影(20150119-10:22)



長いアーケード



横浜方面ホーム先頭



ターミナル改札口



It Y (In)alive to YOU

総武線

市川駅

駅名入り写真(市川駅)

千葉県周辺の中から駅名入りは写真を取り上げます。総武線秋葉原方面市川駅手前左側にスカイツリーが見えますが、ホームからスカイツリーは隠れてしまいます、結局単なるホーム撮影になり、駅名看板は横須賀線ホーム側を盛込みました。

総武線秋葉原方面ホーム右側ドア開から撮影
(20150116-13:15)



It Y (In)alive to YOU