

バス通遊から 波01 東京レポート駅前

肉フェスと同時開催オクトーバーフェスト

レインボーブリッジを渡り東京レポート駅前終点でしたが8停留所前の台場で下車した方が良かったと反省しながら、肉フェスに向かいます。最初に目に入ったのがオクトーバーフェスト、肉フェスの帰りに立ち寄るため通過、すると巨大なガンダムが・・・、後で知ったのですが眼を開けたり、マスク？(眼を閉じる)のですね。肉フェスでは、にこにこ♡LOVERS5人が歌って踊っています。雨が降ってきました神戸牛1400円を早く食べて引き揚げましょう。トヨタMEGA WEBのWingletは運営終了になりますの看板が掲げられています、予約は18時の終了まで埋まっています。ひとりでは撮影できないシュミレータ、シアター内撮影禁止のmega THEATER、GAZOO Racingを体験して来ました。撮影禁止の理由がわかりました、スマホが飛ばされるくらい激しく揺れます。

iPhoneで撮影 2019.05.01.13:03



肉フェス



ガンダムの顔と胸の色が時間を経て変化している

オクトーバーフェスト



バス通遊から 都06 新橋駅前

博品館/せとうち旬菜館/まるや/ドンキホーテ

自動販売機の出汁を購入し、11時から営業の博品館、待ち時間でまるやロースカツ丼500円、これで何処でも呑めます、まだ時間があるのでせとうち旬菜館四万十川海苔のつくだ煮650円、まだ時間があります、ドンキホーテの階段を上ると何故か外国の様です、会計しようとしたら1階が国内用と言われ、長いお店を曲がりくねって階段を降り、はじめから買い直し、目薬は外国向けは型落ち、野球帽は国内が断然種類多いが2階で選んだ「東京」マーク刺繍990円、そして目的の博品館へ、脇目振らず3階女兒エリア直行、くまのぬいぐるみ電池内蔵

8,000円弱とスマホとwifi接続する、くまのおもちゃ4,500円、親のスマホとおもちゃで話ができます。大きな荷物を持ちながら有楽町ルミネのレスト場所を新発見！夏日の一献も屋根ありで涼しいです。

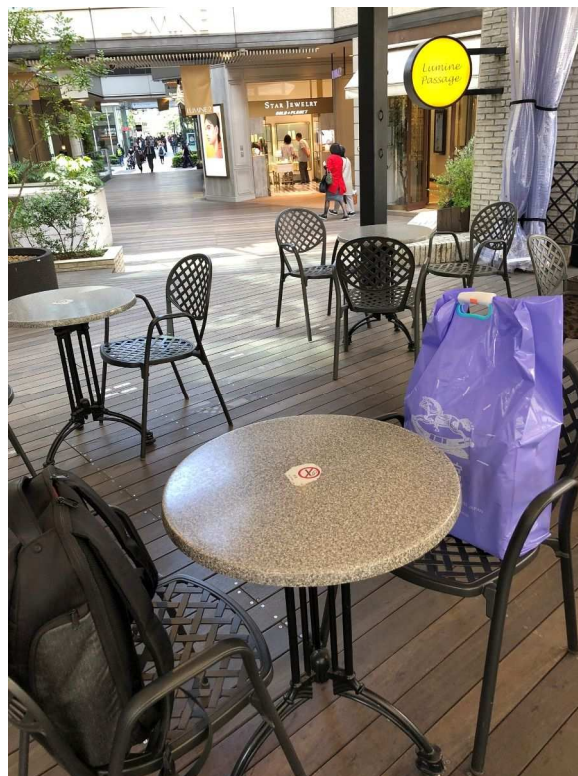
iPhoneで撮影
2019.04.23.10:18

博品館3F
(右側小スペースが
女兒エリア)

自動販売機の出汁



まるや



有楽町ルミネのレスト場所



ドンキホーテ

消防音楽隊と行列のパン屋さん

行列のパン屋さん

乃が美麻布十番のパン屋を9:35に場所確認と情報収集して14:30再び来店、30人強並んでいましたが情報通り30分以内で購入できました。ハーフサイズの1斤は完売、レギュラーサイズ2斤高価な864円です。

iPhoneで撮影 2019.04.12.9:35

iPhoneで撮影 2019.04.12.14:30



麻布十番乃が美パン屋



消防音楽隊

日比谷公園小音楽堂で金曜日12時から13時まで行われる消防音楽隊と思いきや本日実施なしweb確認すると消防音楽隊は4月は5日だけ5月は10日17日24日。因みに水曜日は警察音楽隊4月10日17日24日で毎週ではありませんでした。小さな青い花とチューリップが綺麗だったのでシャッターを切りました。築地では食材を3店で酢飯、じゃこ、刺身盛り合わせを単品購入して海鮮丼を作り一献しました。築地は既に写真紀行掲載済のため撮影しませんでした。

iPhoneで撮影 2019.04.12.10:42



日比谷公園

風呂上がりの一杯!!

皇居東御苑散策し北の丸公園で2回目の一献した後、九段下から渋谷へ向かい、並木橋の立地場所と外観が怪しい銭湯さかえ湯、中に入るとシャンプー、バスタオル自由使用、大きい泡ぶろとジェットバスの綺麗なお風呂です。夜の部は kurand渋谷店を辞め、友人会員登録済の日本酒原酒酒蔵渋谷並木橋店、私もwebで知っていました。2H滞留して一人2100円つまみは3点、180mlビン5本?だと思います。呑んだお酒の中で茨城県のサバデシュというお酒が塩さばの干物690円(税抜)に良く合い、おかわりしました。友人選択の酒盗チーズ490円(税抜)は楯野川に合い、くどき上手やサバデシュには合いませんでした。さらに友人お勧め濃厚 青海苔豆腐590円(税抜)が瀧自慢に合うと言っていました。私の口にはそれほどではありませんでした。「時間空け 3回はしご酒 お店善し」

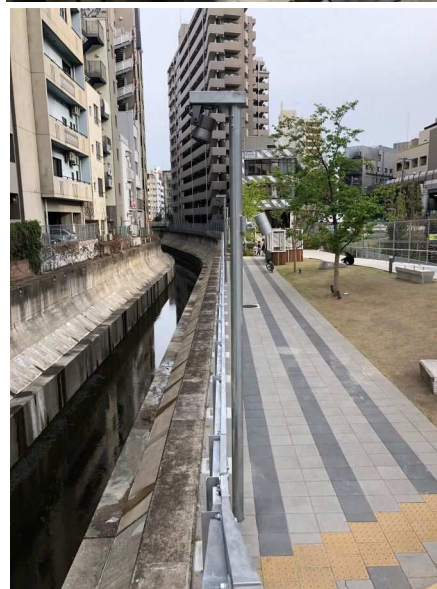
iPhoneで撮影 2019.03.28.19.04

渋谷川が整備されている傍に銭湯さかえ湯があります。外観はアパートの様な雑居ビルの軽自動車駐車場(常駐)の横を通るとコインランドリーがありその横にあります。立地条件と外観から怪しいと思いましたが中は綺麗なお風呂です。銭湯の中の撮影は禁止なので外観だけ示します。

iPhoneで撮影 2019.03.25.15.51



日本酒原酒酒蔵渋谷並木橋店



渋谷川



銭湯さかえ湯

半蔵門から千鳥ヶ淵公園、千鳥ヶ淵緑道を通り北の丸公園、皇居東御苑を経て大手門まで1万歩を越えかなり疲れました。それでは写真紀行紹介しましょう。助走で銀座三越の陽光桜(バラ科)満開に通り過ぎりの皆さんカシャ、陽光桜は染井吉野より先駆けて咲きます。では本番、半蔵門から少し歩き垂れ下がったソメイヨシノ満開とお堀の緑、空の青。千鳥ヶ淵公園に入ると舞姫サクラの1分咲き、染井吉野の後に八重咲きになります。次は皆が並んで乗るボート、お堀はやや過密です。千鳥ヶ淵緑道は中央の桜並木を挟む通路、程よく進むと座石で一献、にいがた酒の陳で購入した、ぐい呑み板が発揮、リュックの上でもこぼれません。広い北の丸公園の中に武道館、北桔橋門(きたはねばしもん)をくぐると皇居に入りました、坂下門から乾門だけが一般公開日のみ通過、ここは入場票を貰って自由見学、入場無料です。

iPhoneで撮影 助走銀座三越園2019.03.27.11:02 半蔵門2019.03.27.11:51

三越陽光桜



千鳥ヶ淵公園



半蔵門の先



ボート乗り場



北の丸公園



千鳥ヶ淵緑道



北桔橋門

飛鳥山公園桜見物

王子駅前のリトルマーメイドで惣菜パン仕入れてアスカルゴ乗りと思ったが長い列、3回待ちで大したことありませんか歩く事になりました。飛鳥山公園頂上から一献場所を決め、桜は一分咲から五分咲、ほぼ満開まであり色々です。帰りはアスカルゴ、向こうに見える王子神社に立ち寄って見ましょう、音無親水公園は中々見所ありでした。

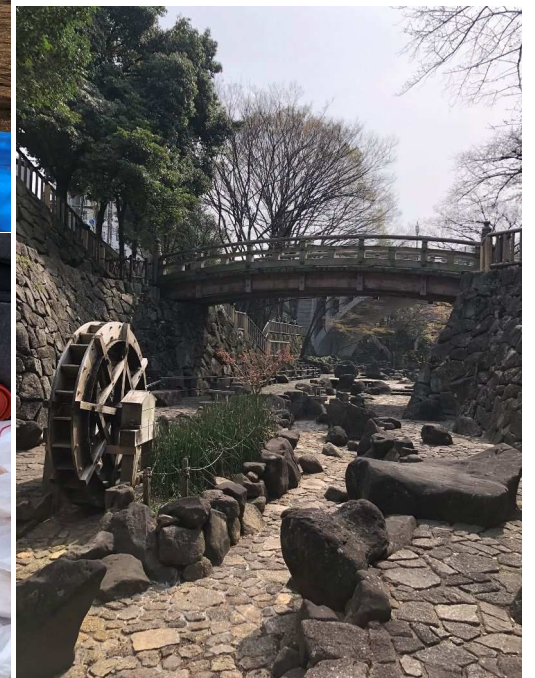
iPhoneで撮影 飛鳥山公園2019.03.25.11:35

王子神社2019.03.25.13:55



飛鳥山公園

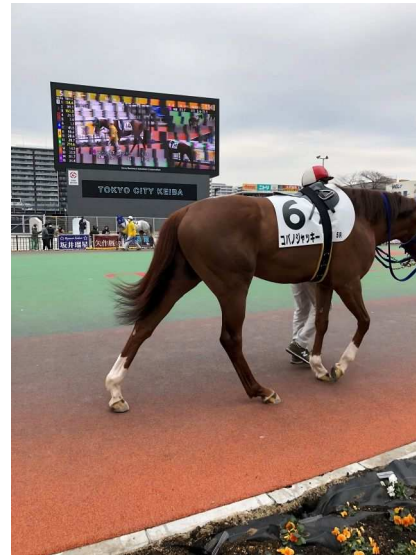
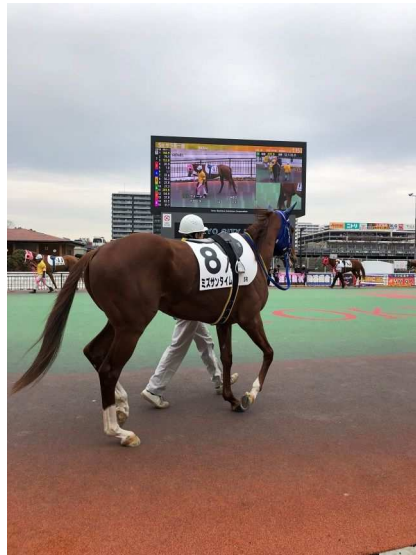
王子神社



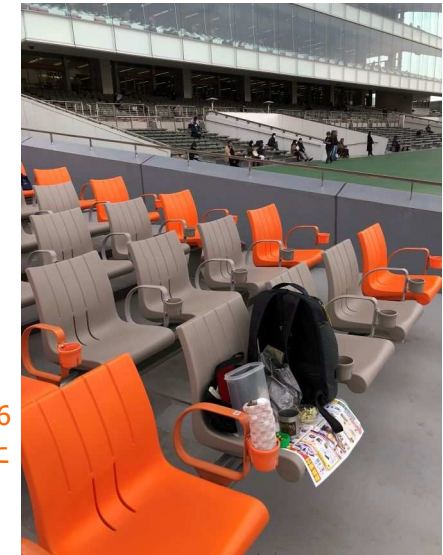
音無親水公園

大井競馬場の入場無料パスポートで入門、ゴール前の最前列席を確保しました。自前予想リスト2Rは、はずれましたが3Rはワイド8-9が当たり700円の払戻しです。5Rの予想リストは馬番4番、8番、14番です、パドックの14番は大回りしてやる気満々、これならいける！オッズ電光掲示板を見ると6番が非常に低い1.2倍の配当、一応6番を撮影、結局1着は6番でした。パドックで馬を見ても当たり馬券はわかりませんが、馬の気持ちやクセを自分なりに解釈すると面白いですね。

iPhoneで撮影2019.02.05.11:35



パドック



席確保
出走時は6割ほどになる

BN	BP	BQ	BR	BX	BY	BZ	CA	CB	CC	CD	CE	CF
5	59	2	目4R	1		支出	¥1,100					森泰斗 L16:人気
6	73	2	目5R	1		配当	¥700					AA16:C1C
7	89	2	目6R	1		収支	¥-100					AJ16:馬体
8	103	2	目7R	1		購入馬券	3連複					AJ16:増減
9	119	2	目8R	1			ワイド1着-2着					AG16:性
10	130	2	目9R	1			ワイド1着-3着					
11	144	2	目10R	1			単勝/複勝/連復/連単/3連単					
12	160	2	目11R	1			IF[LARGE]R毎の予測[範囲1]=0B16.1,IF[LARGE]R毎の予測[範囲2]合計		01~	82~11.8	1	
13	IFERIALJ68C16	T16&H16	Z16&W16				IF[LARGE]R毎の予測[範囲1]=0C16.1,IF[LARGE]R毎の予測[範囲2]合計		01~	82~11.8	1	
14							IF[LARGE]R毎の予測[範囲1]=0C16.1,IF[LARGE]R毎の予測[範囲2]合計		01~	82~11.8	1	
出	連チャン(日&R&騎手)	日&馬	R&連リ	馬券内	馬券	配当金	1,2,3着	当り馬券	予測	希望騎手	西天王	R&馬
208	4	435012R赤嶺亮	第2日目4 2R(外)				1		2.0	0.0	0.0	1.0
209	16	435012R本田正重	第2日目5 2R(外)						2.0	0.0	0.0	0.0
210	24	435012R山崎良	第2日目6 2R(外)						-1.5	0.0	0.0	0.0
211	10	435012R高橋昭平	第2日目7 2R(外)				5		-1.0	0.0	0.0	0.0
212	23	435012R世川翼	第2日目8 2R(外)		1				3.0	1.0	0.0	0.0
213	15	435012R遠城龍次	第2日目9 2R(外)						-0.2	0.0	0.0	0.0
214	29	435012R有年淳	第2日目10 2R(外)						-0.5	0.0	0.0	0.0
215	11	435012R安藤洋一	第2日目11 2R(外)				4		0.5	0.0	0.0	0.0
216	22	435012R増田充宏	第2日目12 2R(外)						0.2	0.0	0.0	0.0
217	20	435012R藤本規輝	第2日目13 2R(外)				3		1.5	0.0	0.0	0.0
218	24	435012R酒井忍	第2日目14 2R(外)		1	3連複8-14-15			3.0	0.2	0.0	0.0
219	5	435012R和田謙治	第2日目15 2R(外)		1				3.0	0.0	0.0	0.0
220	17	435013R瀬川将輝	第2日目1 3R(外)				4		2.0	0.0	0.0	1.0
221	17	435013R山崎良	第2日目2 3R(外)						-0.5	0.0	0.0	0.0
222	2	435013R早田功峻	第2日目3 3R(外)						1.0	0.0	0.0	0.0
223	3	435013R本田正重	第2日目4 3R(外)				3		3.0	0.0	0.0	0.0
224	2	435013R森泰斗	第2日目5 3R(外)		2	ワイド5-9			4.8	0.0	0.0	1.0
225	21	435013R安藤洋一	第2日目6 3R(外)						1.5	0.0	0.0	0.0
226	19	435013R藤田健一	第2日目7 3R(外)						3.1	0.1	0.0	0.0
227	5	435013Rの場文男	第2日目8 3R(外)			3	ワイド8-9	¥700	3.3	0.3	0.0	0.0
228	7	435013R矢野貴之	第2日目9 3R(外)		1	3連複5-8-9			16.1	0.0	10.8	0.0
229	7	435013R小林祐未	第2日目10 3R(外)				5		1.0	0.0	0.0	0.0
230	2	435014R真島大輔	第2日目1 4R(外)		1		4	未購入	16.5	0.0	10.7	1.0
231	21	435014R世川翼	第2日目2 4R(外)				5		3.0	1.0	0.0	0.0

予想リスト



はずれ馬券とパスポート

It Y (Inalive to YOU)

バス通遊から 都04 豊海水産埠頭

ベイブリッジが見えるマグロ丼の店

倉庫街の一角に小さなビニールガーデンのお店、売りはマグロ丼、券売機で600円のマグロ丼、ごはん少なめ0円、ごはん大盛0円のボタンがあり点滅中、店員さんに普通は？何もボタンを押さないと普通になります。お客は居ないのでその場のカウンタで待つと直ぐマグロ丼が出てきました、袋詰のガリ2袋を取り何処でも自由です、2箇所にとろろが炊かれ暖かい傍で食し持参のペットボトル、浸し豆を出し、ぐい呑みでペットボトルの紅茶を飲んだ後、お酒神奈川県茅ヶ崎市熊澤酒造天青で一献しました。マグロは薄いですが綺麗な赤身が8枚程載っていました。

iPhoneで撮影2019.01.31.10:23

番外(金平糖のお店)

銀座6-2-1 緑寿庵清水(本店は京都)



番外 (金平糖のお店)



It Y (In)alive to YOU



2013春

2013夏

西日暮里公園一献を黒猫が、じーと視ているのでつい写真をパチリ！ 広げているお弁当は西日暮里駅前のはってん食堂で購入しました、中々の具材500円は安い！ 富士見坂の坂脇パネルで当時の面影を偲びます。坂写真の難しさは登ったり下ったりした体力をどう表現できるか？ 単に撮影するとペラペラの写真になってしまいがちです。富士見坂の富士山探し夢中で写真の撮り方まで考えずシャッターを押しました。結局2013年夏からビルが建ち見えなくなった様です。

iPhoneで撮影2019.01.22.13:10



It Y (In)alive to YOU

麻布を何も知らずバス停麻布十番駅から西に向かい、きみちゃん像を越えて暗闇坂を目指します。大黒坂：昔はここに大黒天があった、暗闇坂：昔は樹木が暗いほどおい茂っていた、七面坂：昔七面大明神の木像があった、一本松坂：源経基などの伝説を持ち植え継がれている一本松がある、仙台坂：仙台藩の伊達家の下屋敷があった、鼠坂：江戸時代細長く狭い道を指す、植木坂：植木屋があった等を巡りました。更に太田和彦番組に従って善福寺、居酒屋あべちゃん、がま池を撮影して狸穴公園(MAMIANA公園)一献です。TVクルーが…！主役は誰だか

知りませんが女性(安藤和津?)



善福寺

狸穴公園



鼠坂



一本松坂



It Y (In)alive to YOU