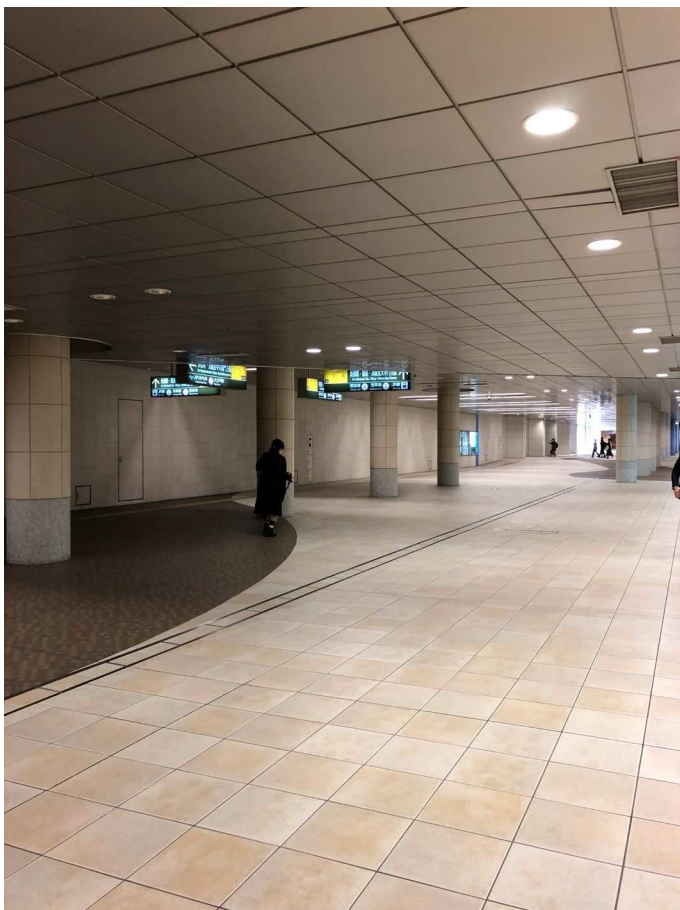


予約したレイズン・ウィッチを取りに行きます。4軒の小川軒、兄弟が作る僅かな違いがわかるでしょうか、まず1軒目は三男の御茶ノ水小川軒、次は大江戸線で汐留駅に行き次男の巴裡 小川軒新橋店、長男の代官山小川軒、最後に行くのが再び次男の巴里 小川軒目黒店です。新橋店と目黒店は同じ経営のため同じ味ですが仲間はこっちの方が美味しいとか言うのでしょうかねえ。汐留駅から日テレを地下道で結び立派な作りです。コーヒーボトル缶のお酒、群馬県みどり市近藤酒造赤城山、あては浸し豆、ちりめん山椒、焼きトバはどこで消費しましょうか、清水池公園が近くにありますが、行ってみましょ、自販機アクシデントに対応協力しました。東急バスで目黒駅から1本、バス停7つ目ですが呑み場にはチョット不向きかもしれません。

iPhoneで撮影2022.5.14.12:12



汐留駅から日テレの地下道



小川軒(御茶ノ水)

清水池公園

アクシデント



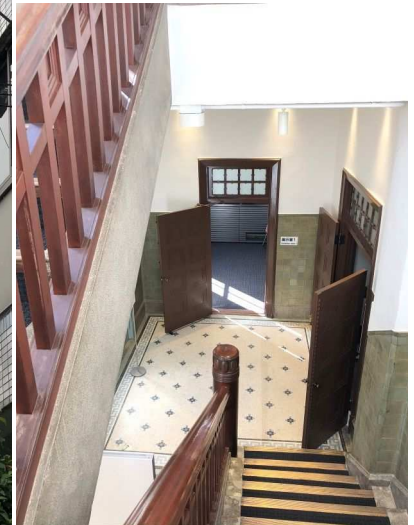
*I'm a guide for YOU*

# 東急川線 洗足池駅 洗足池公園

洗足池駅から徒歩1分にスワンボート乗り場があり、傍に休憩所がありますが混雑し呑みづらいです。池の周りを時計回りに散策し千束八幡神社に友人はお参りしてさらに行く※馬の像の先にベンチ、休憩所、水場、トイレのある場所で一献(一献場所の休憩所とベンチからの景色は撮り忘れしました)

※馬の像とは平家物語に登場する源頼朝の愛馬池月です。千束八幡神社に向かう太鼓橋と赤い鳥居は映えます。帰りに池の左回りを少し散策、日蓮宗のお寺と勝海舟記念館があり中は有料、私は経験済のため入りませんでした。下神明駅に西品川温泉宮城湯♫があり銭湯は1Fが本日男湯、3Fが女湯で2Fは「にっしー」というキッズルームになっています。

iPhoneで撮影2022.5.12.13:22<洗足池>2020.2.18.12:41<洗足池左回り>



勝海舟記念館内覧



池月の像



日蓮宗のお寺入口

*I'm a guide for YOU*

# 国際興業バス 上十条三丁目

# 讃岐うどん\_いわい

12R結果

馬単		
組番	金額	人気
2-1	6,290	24

お父さんが四国で讃岐うどん屋、息子が板橋区で「いわい」というお店を出しています。讃岐うどん2回目の来店、今回はひやひやうどん大、ちくわ天の他にサッポロビール、紅生姜天を注文し至福なひと時でした。大井競馬場の撮影はTW夜景です。12R馬券2-1と3-1の馬単各100円購入、途中で帰りマンションでTV観戦、見事2-1的中し払戻し6,290円、翌日換金し、2匹目のドジョウはいませんでした。iPhoneで撮影2022.5.10.13:00<讃岐うどん>ニコン17:12<競馬場>



大井競馬場トゥインクルレース

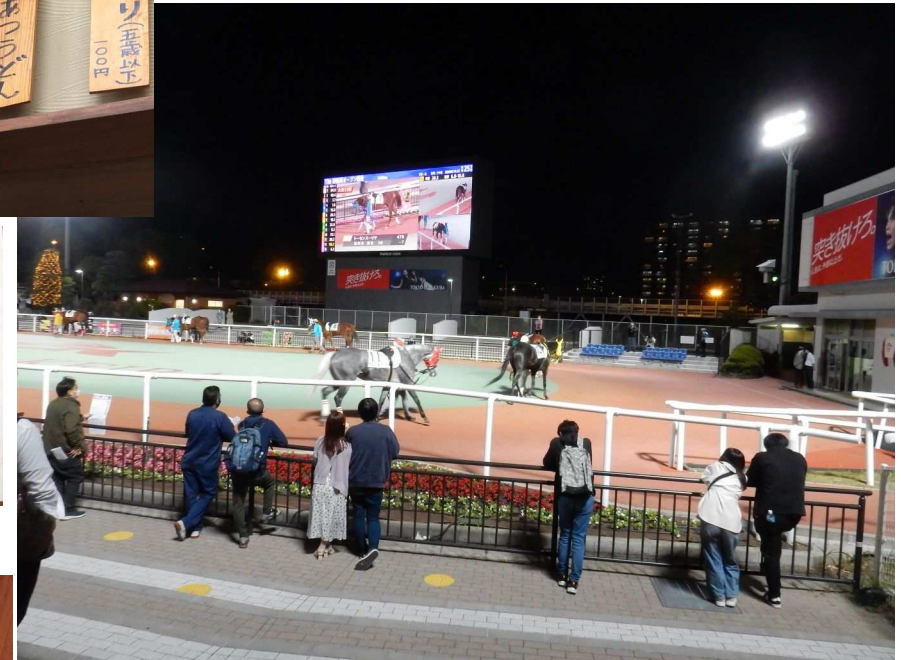
トウインクル スピカ賞

12 レース ☆☆☆100円  
4年度3回2日  
2 ▶ 1 ☆☆☆100円  
2・スターシューター  
1・レコンキスタ

馬番連単  
3 ▶ 1 ☆☆☆100円  
3・デイズカーニバル  
1・レコンキスタ

4年5月10日  
主催 特別区競馬組合  
6110060008 5011  
0086085086 33714  
3001 1542 0011  
東京・大井競馬場 合計 ★★★★★20枚 ★★★★★200円

の中馬券



パドック



讃岐うどん\_いわい

*I'm a guide for YOU*

都営地下鉄を利用しましたが乗車時間より乗り継ぎ時間の方が長かったです。まず白金台～三田6分間に対して乗り継ぎ7分間、三田～大門2分乗り継ぎ3分、新橋～蔵前12分乗り継ぎ14分、本郷三丁目～春日1分乗り継ぎ9分でした。魚河岸食堂でマグロの冷凍切り身を日向に置き解凍を待つ、ゆっくり食事一献して小川軒に向います、いずれもおしゃれな外観です。東急バスの時刻表見事なものです、平均3分間隔でしょうか。代官山はいかにも代官山という街並みです。代官山の上空は飛行機の爆音で悩まされるのでしょうか。良名称の高輪の街も上空に飛行機が飛来しています。 iPhoneで撮影2022.5.6.16:52<代官山>

<番外>狙いコースミス:ハツ山橋(反96)→麻布十番駅(大江戸線)→大門駅(大江戸線)

大江戸線は乗り継ぎ遠い汐留駅ベストかも:<マグロ魚河岸食堂>→汐留駅(大江戸線)→蔵前駅(大江戸線)

よくわからん路線番号:本郷三丁目(茶51)<湯島一行かず>→順天堂病院前…湯島一丁目(茶51)※本郷三丁目駅まで行けたかも

清水バス停は3つ離れている:目黒郵便局(東急黒01)→清水(東急黒01など)→目黒行き頻繁運行

東急トランセ地域バス乗れず:代官山駅入口(東急トランセ)→渋谷駅西口

5月14日(土)予定ルート<①御茶ノ水小川軒>→<②巴里小川軒目黒店>→<③代官山小川軒>→<④巴里小川軒新橋店>

春日駅(三田線)→本郷三丁目(大江戸線)…東大方面竜岡門(学07)→湯島一丁目①(茶51)→本郷三丁目駅→春日駅→目黒駅(東急黒01)→目黒郵便局②(東急黒01)→清水(渋71)→鉢山中学校東<代官山>③(渋谷71)→渋谷駅東口(都01)→新橋駅前④

築地魚河岸食堂屋上



代官山街並み(代官山駅入口)



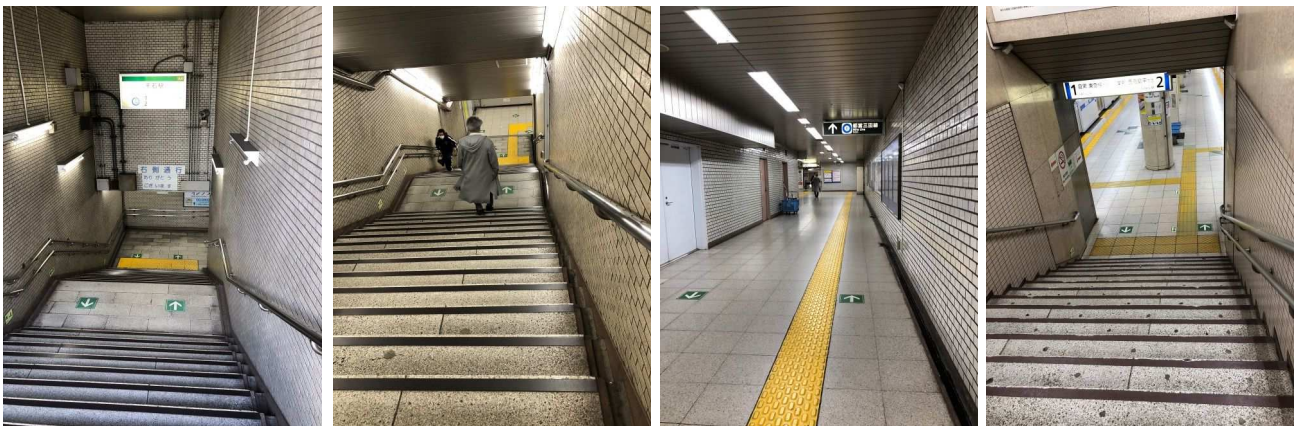
代官山小川軒

高輪警察前上空



*I'm a guide for YOU*

少し変な話、シルバーパス利用者は70歳以上、足腰が弱って来ているが都営地下鉄は下りエスカレーターが無い駅があります、例えば千石駅は階段一回降りて一回下り、長い通路を歩き改札口、そこからホームに行くのに下階段です。六義園は2回目の入園、季節柄松の剪定、上に伸びている芽を手で取っていました。藤代峠からの写真が庭園の広大さを現します。山の景ルートに入ると数羽の小鳥が木の上辺りで鳴いています。巢鴨地藏通商店街を高岩寺先のときわ食堂まで歩き、引き戻ってきました、出店やお茶屋の掛け声が面白かったです、茶筒に山盛り入れビニール袋に入れると茶筒蓋で「おまけ！おまけ！」と言いながら3〜4回新茶をすくってビニール袋に入れます。出店もお得でした。iPhoneで撮影2022.5.4.11:43<六義園>12:58<巢鴨地藏通商店街>



千石駅の階段



巢鴨地藏通商店街(縁日)



六義園

←新芽出た松

松の剪定

*I'm a guide for YOU*

# 三田線

# 志村坂上駅

# 薬師の泉庭園

最寄り駅のバス通りツツジが満開です、都営地下鉄を何処から乗車するか？三田線巡りなので魚藍坂下にしました、バス1回乗り換えですが徒歩の旅です、帰りは白金台駅からバス1本です。板橋本町駅のほんのひと隅に小さな公園、本町街かど公園、表示看板は立派です。ありましたありました、1日中山道の標識、オオゼキ探しで何気なく東武線ときわ台駅に着きました。インスタ映えする駅です。最後は目的地の薬師の泉庭園です。

iPhoneで撮影2022.4.28.12:44



板橋本町駅前小さな公園



薬師の泉庭園



バス通り



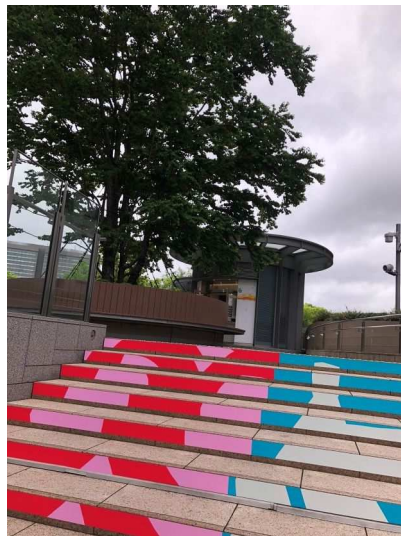
板橋区

*I'm a guide for YOU*

# 山手線 秋葉原駅 秋葉原音響視聴散策

雨が降り出したり止んだりした大森ふるさとの浜辺公園で杯を傾け、制約時間内に大森駅に帰ってきました。有楽町呑みはアクシデント続きながら東京ミッドタウン日比谷出入り口前に人の気配無いベンチあり、マグロ丼を食べながらビール乾杯し、秋葉原へ。レコファン秋葉原(神田練堀町)さらに上野方面に歩きハイファイ堂秋葉原店(外神田5丁目)でアンプを眺め秋葉原駅に戻りヨドバシカメラでスピーカー視聴して来ました。

iPhoneで撮影2022.4.26.12:28/15:13/18:01



一献場所



東京ミッドタウン日比谷



大森ふるさとの浜辺公園



秋葉原  
ヨドバシカメラ



*I'm a guide for YOU*

# 東急線通遊から 東横線 反町駅

反町駅の廃線を利用した東横フラワー緑道は石畳もレール跡を示した石積になっておりトンネルもあります。大倉山公園は台地にあり景色最高です、東屋で持参酢飯でマグロ井を造り一献、近くには大倉山記念館があり、直線的な石の造り、吹き抜けも立派、木の椅子は直角の背もたれですが座り心地良かったです。慶応大学日吉キャンパス福沢諭吉像を金網越しに撮影、丸子温泉(銭湯)でサッパリした後は武蔵小杉町中華大三元でメに入りました。友人はここに来たことがあると言っていました。私はすっかり忘れていました。

iPhoneで撮影:2022.4.21.9:42/12:11/13:09/16:35/17:49



反町駅 東横フラワー緑道



慶応大学日吉キャンパス



大倉山公園



新丸子 銭湯



武蔵小杉 町中華

*I'm a guide for YOU*

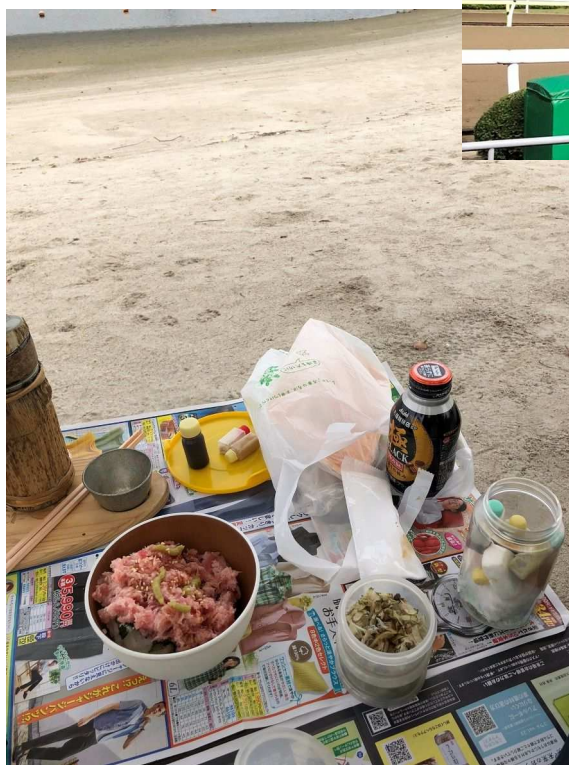


大森ふるさとの浜辺公園は自転車通遊で来ましたがシルバーパスを利用して京急バスで来れるようになり、近場の嬉しい一献場所が増えました。オオゼキで買ったマグロすきみで酢飯の上に載せまぐろすきみ丼、リュックに入れた酢飯が斜めになりましたが逆にすきみを載せるのにちょうどよい傾き加減、すきみを食しながら一杯、さらにマグロすきみ丼で一杯と杯が進みます。夜は大井競馬場観戦、トゥインクルレースは映え、馬券負けても嬉しいかな!?

iPhoneで撮影2022.4.19.11:27/12:29/17:31



大森ふるさとの浜辺公園



大井競馬場



*I'm a guide for YOU*

大門駅出口の上りエスカレーターは2本あり左側低速用、右側高速用、スピードは30段で4段程の違いです。眼の前にサンブライトツイン、左斜向かいにはハーモニータワーです。横断歩道を渡り右側に少し行くとバス停高円寺南一から数分にオーゼキ東高円寺店があります。オーゼキで仕入れを済ませ中野駅北口までスマホ見ながら25分歩きました。中野駅に行くのにオーゼキから関東バス高円寺南五乗車して中野駅南口終点から北口に歩くのが楽だったかも知れません。中野駅北口から哲学堂公園入口で降車、いつもの東屋で一献。公園入口から公園に入れず哲学堂バス停で降車が正解だったかも知れません。

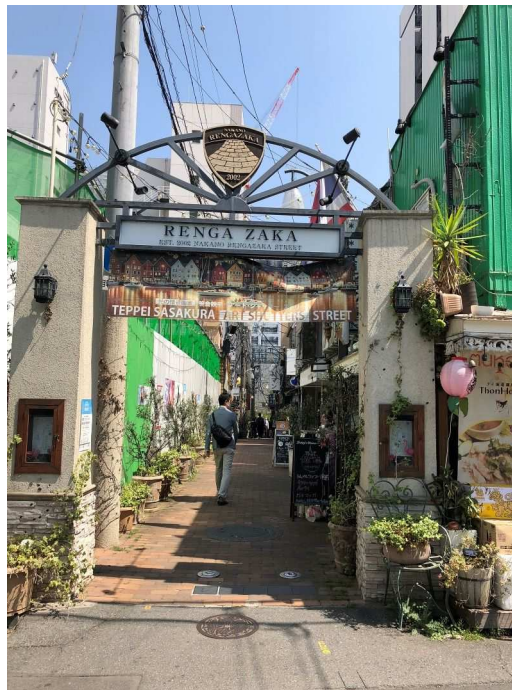
iPhoneで撮影  
2022.4.12.12:42



大門駅上りエスカレーター

高速エスカレーター

中野坂上駅A2出口



中野駅に通じるチョットおしゃれな路地



哲学堂柵あり入れず

哲学堂  
一献場所



*I'm a guide for YOU*