

# 東急線通遊から

## 東急線ワンデーフリーパス

### 池上駅

#### 池上本門寺と大田区池上梅園

日蓮宗池上本門寺は広大な敷地、加藤清正寄進の96段の階段途中何箇所か広場ありを上がると仁王門、さらに大きな大堂、その奥にコンクリート造り本殿があります。この街並みはあちこちに色々な門があり皆日蓮宗なのでしょね、さらに本門寺公園があるらしいです。

大田区池上梅園は本門寺奥の西側にあります。大田区を全面に出し大田区池上梅園の看板があちこちにありました。大人100円65歳以上無料です。梅季節はきれいかも！残念は酒類持ち込みお断りの注意書きです。有料休憩所3つ、茶室2つと和室、和室は3部屋各8畳に分かれます、料金は区内と区外に分け午前と午後に分けられ、最安料金は区内午前の和室600円区外午後13時～16時30分は1000円2、3人で割れば数百円、お酒持ち込みしてもわからないと思いますが一献出来れば休憩所としてベストかな。困みに最高額は区外午後茶室聴雨庵5000円です。

iPhoneで撮影

池上本門寺:2018.07.12.10:06

大田区池上梅園:2018.07.12.10:26

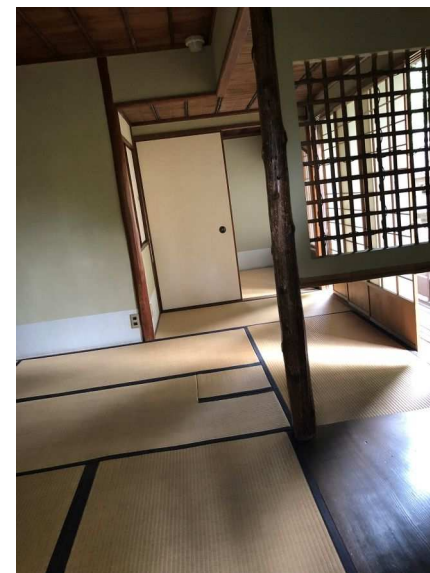
池上本門寺 仁王門



池上本門寺 大堂



梅園 茶室 聴雨庵



梅園 和室3部屋



梅園 見晴らし台の東屋



※五反田駅  
トレスル橋



梅園 東屋やぶ蚊の巣窟



*It Y (In)alive to YOU*

# 東急線通遊から

## 東急線ワンデーフリーパス

池尻大橋駅(世田谷公園)  
武蔵小山駅(温泉とやきとり)

世田谷公園と風呂上がりの一杯鳥勇

世田谷公園到達はナビに騙されました、野球場、テニスコート、バーベキュー、こどもの遊具こんなはずじゃ無い！更に進むとミニ列車大人70円、踏切あり中に入ると広場にベンチ、ここで一献。

武蔵小山温泉清水湯は銭湯料金460円露天風呂2つ、一つは海水、もう一つは黒湯、内風呂はジャグジーバス、もう一つは水風呂、両方黒湯です。風呂上がりの一杯をチョット高め鳥勇本店やきとり3本480円より冷えたアサヒスーパードライ350ml300円、乾いた喉にぐび…ぐび…っと沁み渡ります。

iPhoneで撮影

世田谷公園:2018.07.11.14:12

風呂上がりの一杯鳥勇:2018.07.11.17:55

開店前:鳥勇:2018.07.04.10:04

武蔵小山温泉清水湯:2018.07.04.9:57

世田谷公園メイン広場



公園内ミニSL大人70円



踏切越えミニSL周内、一献場所



武蔵小山温泉清水湯



やきとり鳥勇、開店前



やきとり鳥勇、営業中

# 東急線通遊から

## 東急線ワンデーフリーパス

### 戸越公園駅・上町駅・ 九品仏駅

戸越公園・世田谷代官屋敷・九品仏浄真寺イチョウ

目的は戸越公園一献、池の橋がメイン向こうに東屋、一献の鼻が効き階段登り木陰に恰好なベンチ一献、その後全景巡りましたがベストチョイスでした。

サブ1: 世田谷代官屋敷、白洲跡があり部屋には上がりませんが間取りに切腹部屋がありました。

サブ2: 九品仏浄真寺のイチョウの太さと高さハンパないですね。

iPhoneで撮影

戸越公園: 2018.07.04.14:08

世田谷代官屋敷: 2018.07.04.11:33

九品仏浄真寺イチョウ: 2018.07.04.13:29

〈番外〉武蔵小山駅

写真掲載無いです、武蔵小山温泉、銭湯価格の460円、立呑やきとり魚勇1本160円割高ですが行く価値あります。やきとりで風呂上がり一杯したかったですね、時間の都合で行けませんでした。

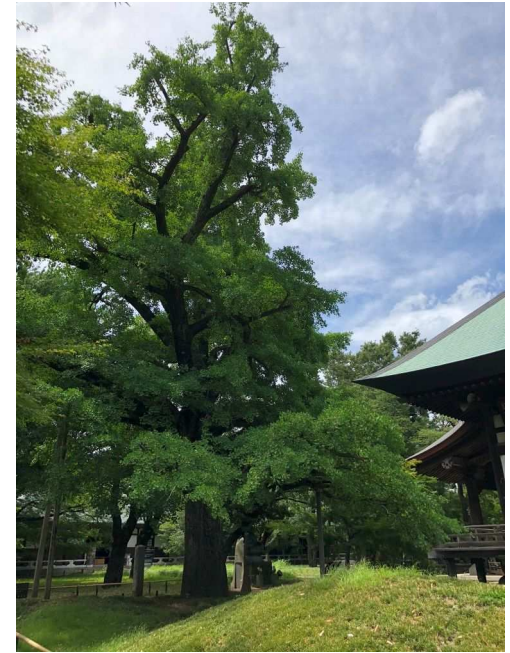
戸越公園



戸越公園内一献場所



九品仏浄真寺のイチョウ



世田谷代官屋敷



**It Y (In)alive to YOU**

# 東急線通遊から

## 東急線ワンデーフリーパス

### 等々力駅・代官山駅・ 田園調布駅

等々力溪谷公園・ログロード代官山・田園調布街並み

等々力溪谷公園:大井町線の等々力駅徒歩5分、溪谷長さ1km、等々力の地名は滝から音が響き渡り「轟いた」という言い伝えがあります。現在はちょろちょろ滝です。

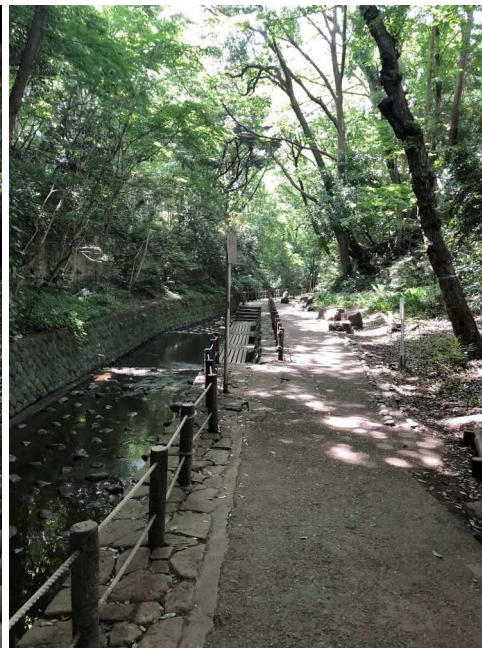
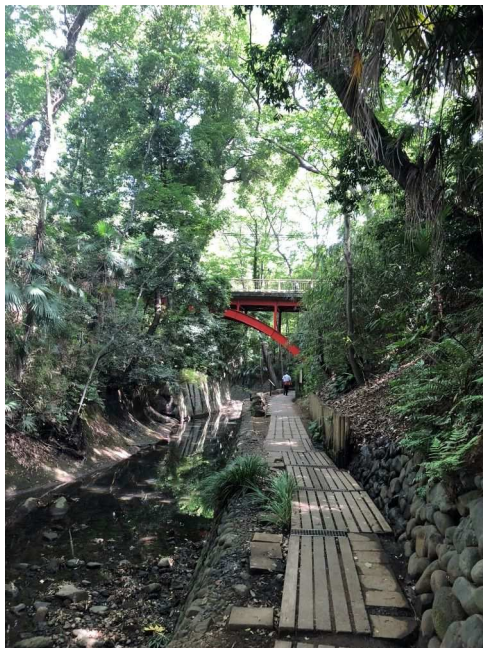
ログロード代官山:東横線代官山駅の西口側徒歩5分、板で作られた何も見えない建物があります。階段を上がるとおしゃれな店舗です。かつて東横線の電車が走っていた線路跡地、気持ち良い風、空、緑が感じられます。

田園調布街並み:同心円状の道路側は街並みがガラッと変わります。駅の建物もおしゃれです、渋沢栄一が提唱して造られた街、一つの公園のように明るく美しい建物の造りが厳格に取り決められました。

iPhoneで撮影

等々力溪谷公園 2018.07.03.9:39  
ログロード代官山 2018.07.03.11:50  
田園調布街並み 2018.07.03.14:23

等々力溪谷公園



不動の滝(音が響き渡り轟いた)



田園調布駅舎

田園調布の街並み



ログロード代官山 道路側

通りの奥側

*It Y (In)alive to YOU*

メトロ・バス通遊から

東京メトロ24時間券

九段三丁目バス停

### 靖国神社奉納相撲

TV放映の本場所ではあまりクローズアップされない場면을撮影しました。土俵に上がった幕下までの力士、行司、赤ちゃんを抱いた力士、呼び出し、白鵬のお尻を向けた土俵入りです。

靖国神社相撲場から撮影

2018.04.16.09:23～13:59

〈番外〉靖国神社奉納相撲土俵

明治2年から毎年開催、神社内に常設相撲場があり10時40分序盤二段12組、三段目16組、幕下8組、十両10組、幕内15組、これより三役3組の合計64組の取組があります。打ち入りは15時頃です。途中、相撲甚句15分間、初切り相撲20分間、櫓太鼓10分間、その他十両土俵入り、幕内土俵入り、横綱土俵入り、これより三役、弓取り式があります。お相撲さん総勢200名が参加し、先着6000名無料観戦、手荷物チェックして、ご自由に取り組み表を取り、会場に向かいます。進み方は一方通行時計回り、裏正面にテントがありテント前に居ても西→正面→東→裏正面で生ビールやちゃんこ鍋を購入し



両手を広げる木村玉治郎行司



三役格行司 式守勘太夫入場(現最高位)



立呼出し・拓郎



幕下以下の稽古風景



赤ちゃん抱いて入場



白鵬不知火型土俵入り

*It Y (In)alive to YOU*

# メトロ通遊から

## 東京メトロ1日券

### 新宿御苑駅

新宿御苑(新宿門)

浜町公園で友人と一献底入れし、友人奥様が東京女子医大の診察済ませ新宿御苑で合流しました。桜は八重がまだ咲き誇っていますが葉桜になっています。つつじが咲き、きれいでした。入場料大人200円、65歳以上の特典はありません。

(撮影2018.04.10.15:13)



*It Y (In)alive to YOU*

## メトロ通遊から

### 東京メトロ1日券

#### 北千住駅

#### 銭湯タカラ湯

15時からの一番風呂には少し遅れましたが空いています、流石に平日、高齢者が多いです。風呂から出ると中庭の見える脱衣所で汗が引くのを待ちます、銭湯タカラ湯は北千住駅から20分です。スマホガイドは階段状に経路を示したが、帰りの居酒屋大はしまで直線経路、ガイドは何故階段状に？多分わずかだが最短距離なのでしょね。

(撮影2014.09.20.16:29)



*It Y (In)alive to YOU*

メトロ通遊から

東京メトロ1日券

早稲田駅・門前仲町駅

神社巡り(穴八幡宮\_富岡八幡)

早稲田駅にある穴八幡神社は融通の神、一陽来復の御守りを求め、流鏝馬像があり10月には戸山公園で流鏝馬奉納が行われます。富岡八幡宮はあの事件で閑散としていました。

穴八幡宮から撮影

2017.11.20.13:04/2018.01.02.12:16

富岡八幡宮から撮影

2015.03.26.13:26



穴八幡宮



富岡八幡宮

*It Y (In)alive to YOU*



メトロ通遊から

東京メトロ1日券

新御茶ノ水駅

東京復活大聖堂と神田明神

いっしょメトロ通遊で新御茶ノ水駅にある東京復活大聖堂はニコライ堂の愛称で親しまれて国の重要文化財です。次は神田明神を撮影し最後は御茶ノ水駅の東京メトロの交差です。

撮影2017.10.11.12:10



ニコライ堂



神田明神



*It Y (In)alive to YOU*

# メトロ通遊紀行

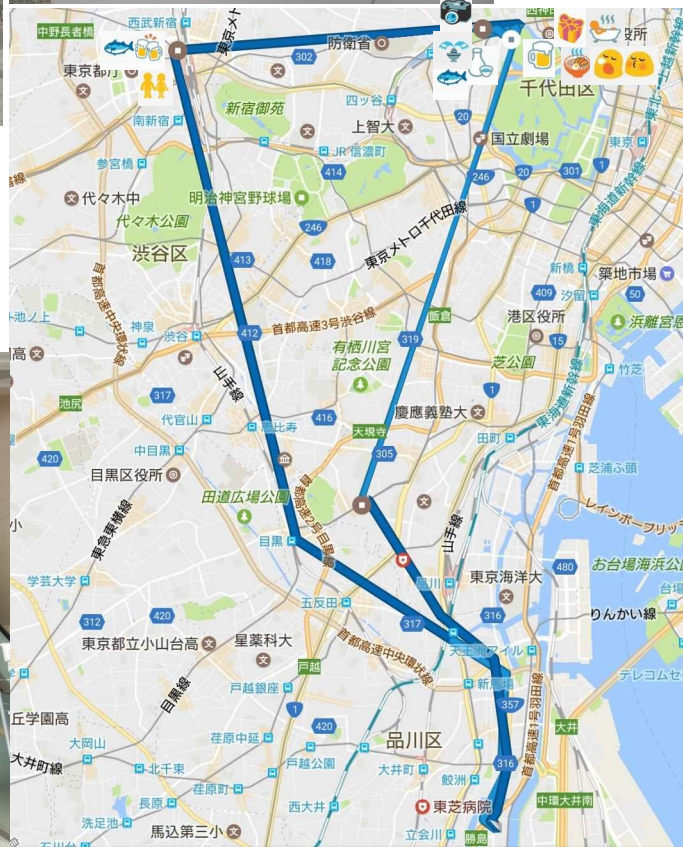
〈コース紹介〉新宿(目黒)(丸ノ内線)→赤坂見附<永田町>(半蔵門線)→九段下(散策)→表参道(千代田線)→新御茶ノ水駅(銭湯)→代々木上原(国会議事堂前)→白金台(南北線)→バス勝島一で帰ります。

通遊紀行vol. m011 靖国神社 遊就館(九段下駅) 累積: 658回 実施日: 2017.05.23

夏日と言える良く晴れた日、東京メトロ2人いっしょ通遊、御茶ノ水にある銭湯江戸遊、靖国神社近くには千鳥ヶ淵、東郷神社近くには竹下通り、江戸川公園を巡る予定、バス通遊では巡り満載周り切れずと判断し東京メトロ通遊に切り替えました。新宿駅待ち合わせ、友人と逢うやいきなりバッグ重いの一言、友人持参練り物と缶酎ハイで乾杯！ガソリン入りほろ酔いになった所で計画変更、靖国神社へ直行、本物のゼロ戦、SL「C56-31」泰緬鉄道で活躍、砲車カノン砲無料見学して、千鳥ヶ淵で改めて一献、風呂上がりの一杯で2人とも健康的な「もうお酒は要らない」状態になり、友人曰く体だるくなり東郷神社と竹下通りは次の機会しましょう、という事で帰って来ました。私は南北線白金台駅、友人は代々木上原経由小田急線です。持参したお酒は青森市西田酒造喜久泉ペットボトル、長野県岡谷市豊香3合弱、友人が缶酎ハイ4本です。「メトロ1日フリー券 予定変更オンパレード 安価遊びのなせる技也」



- ほろ酔い
- 買い物
- お酒
- 炭酸
- 焼酎
- いっしょ
- 公園
- 銭湯
- つまみ
- 麺類
- カメラ



〈写真紀行〉靖国神社は戦没者慰霊色が濃い神社です。遊就館内は無料と有料に分かれ1階は無料展示です。展示物は本物の零式艦上戦闘機五十二型いわゆるゼロ戦と関連部品。C56形蒸気機関車「C56-31」泰緬鉄道で活躍「泰」はタイ「緬」はビルマ、タイとビルマをつなぐ鉄道です。タイ国有鉄道から譲り受け1979年、靖国神社に奉納されました。(遊就館内から撮影2017.04.14.11:36)

