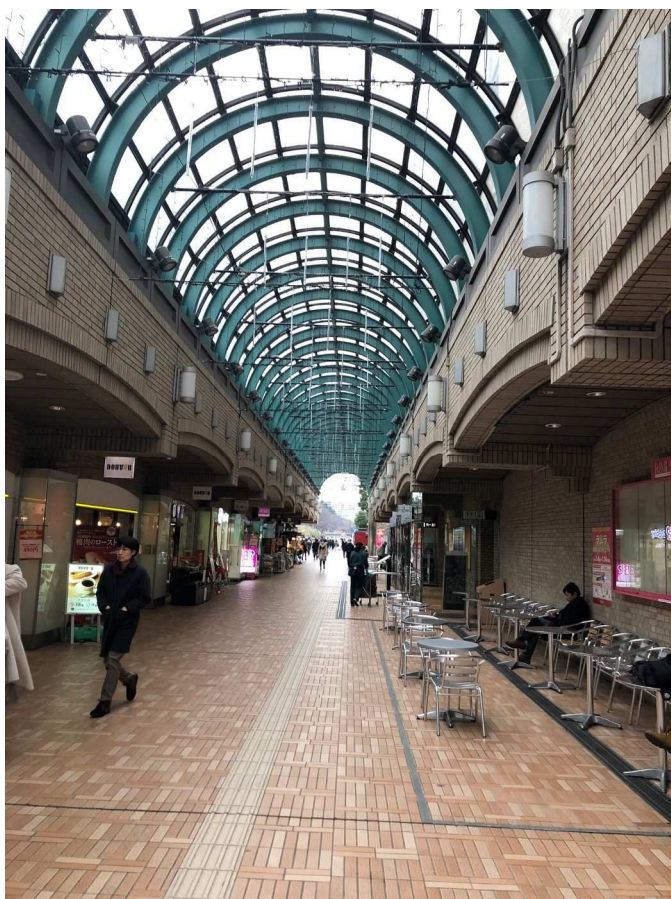


最初に新坂発見、これじゃ無いよネ、1731年に新たに道路が出来て新坂と名付けられました。庚嶺坂の庚は画数:12、音読み:ユ、訓読み:くら、対応する英語:granary, storehouse、中国の地名です。外堀通りに出て飯田橋駅方面を散策、東京理科大から中に入ると近代科学資料館と秋山仁の数学体験館、どちらも無料、本日は休館、次回探訪です。さらに奥に入ると新宿区立若宮公園、飲食禁止です。外堀通りに戻り神楽坂通りを少し散策して夜の賑やかさを想像し、飯田橋駅セントラルプラザで一献しました。
iPhoneで撮影2019.01.10.11:14

神楽坂通り



庚嶺坂



セントラルプラザ



近代科学資料館と秋山仁の数学体験館

It Y (In)alive to YOU

バス通遊から 渋88 虎ノ門五 愛宕神社出世の石段男坂

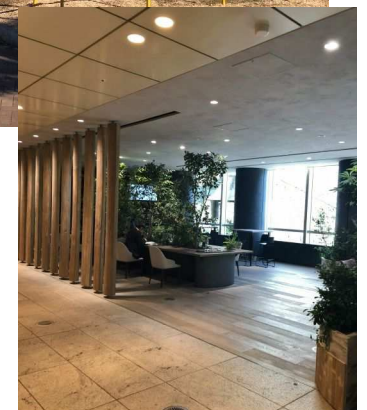
六本木五丁目から逆方面乗車、渋谷駅までの間に道路幅狭いバス停捜し、南青山六丁目降車、地図を見ると岡本太郎記念館があり入口撮影(観覧料620円入らず)、乗車バスは復刻バスでラッキー、虎ノ門五丁目降車するとでっかい!建物、霊友会釈迦殿です更に竹中工務店増加中、芝給水所公園散策したが飲食厳禁看板多数一献不可、なんだ!この高層ビルは右側から愛宕グリーンヒルズMORIタワー、愛宕グリーンヒルズフォレストタワー、虎ノ門ヒルズ森タワーです。冷たい風に晒されたので愛宕グリーンヒルズMORIタワーの中にはファミマがありラウンジもありましたが一献し辛い、目的の愛宕神社出世の石段男坂を撮影、エレベーターで上げてしまい登らずです、最後はNHK放送博物館です。iPhoneで撮影2019.1.9.10:06~15:06



高層ビル群



岡本太郎記念館

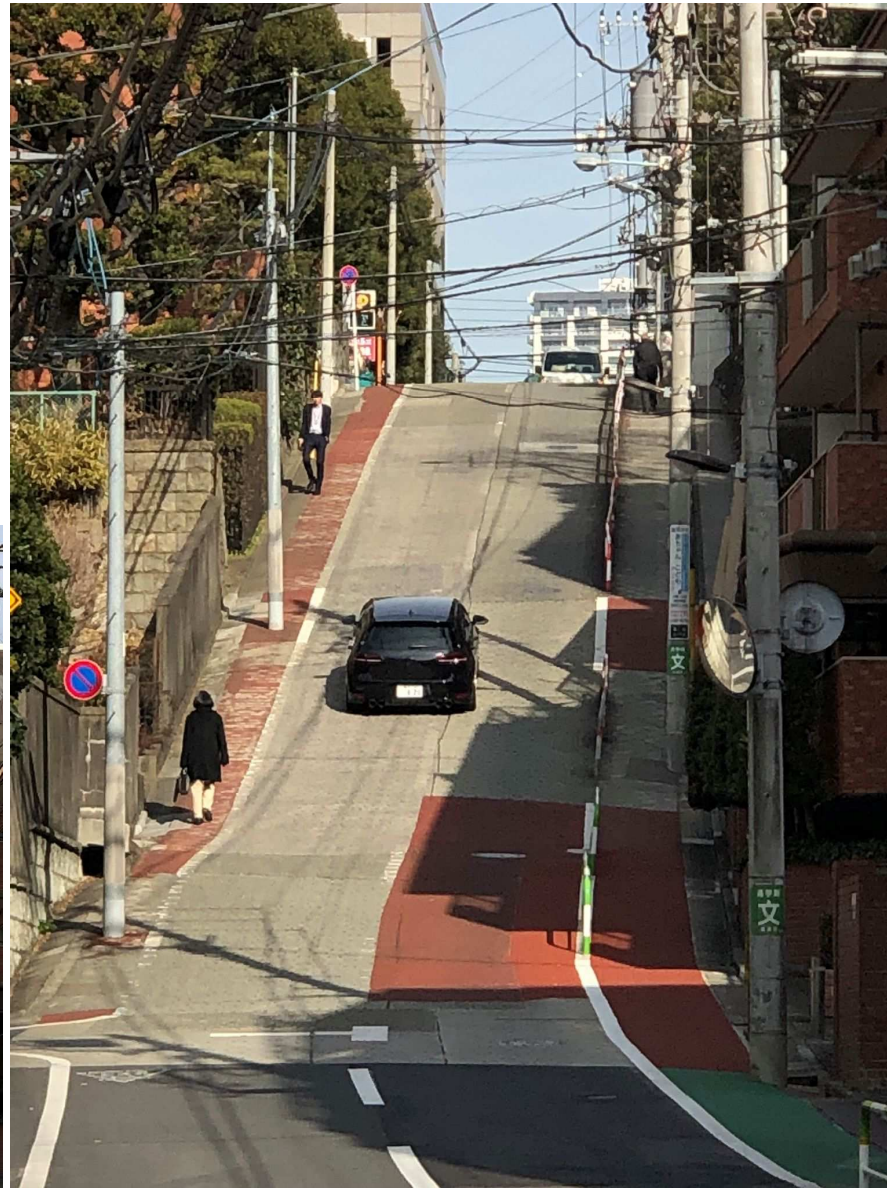


愛宕グリーンヒルズMORIタワーラウンジ
It Y (In)alive to YOU

目白駅、雑司が谷駅の傍に真っ直ぐの急な坂があります、急すぎて坂上から下を見通せないことからのぞき坂と呼ばれていますが確かに急坂ですがチラシは言い過ぎです、名所看板はありません。道路標識に登り絵22%が記されています。自転車を漕いで登った人4人中0人、皆一所懸命引いています。車は吹かして登っていきます、中にはランニングの人もありました。そこを眺めながら一献しました。

iPhoneで撮影

2019.01.08.11:51



雑司が谷駅傍にちとせ橋があり都電荒川線が走っています。

iPhoneで撮影

2019.01.08.12:48

のぞき坂

It Y (In)alive to YOU

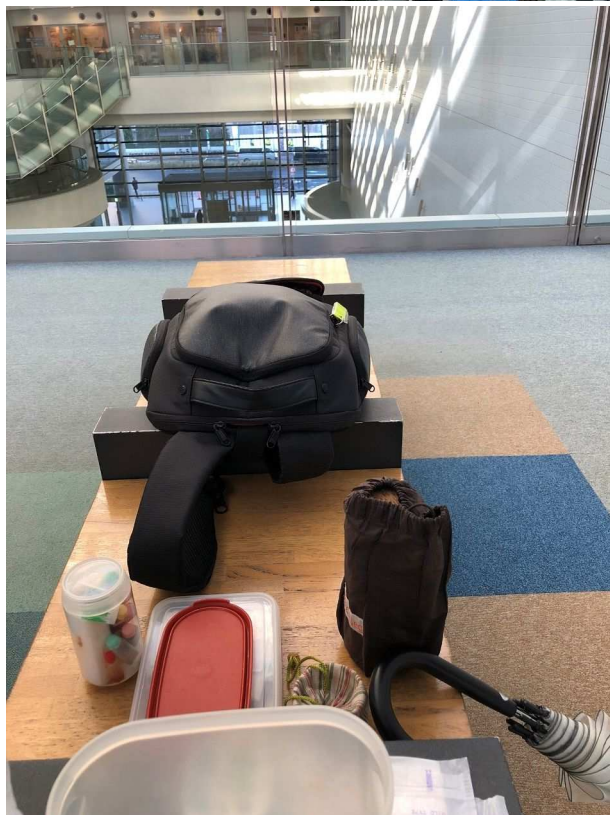
バス通遊から

上69 春日駅

文京シビックセンター



文京シビックセンター



薄っすら晴れ間から冬晴れに変わり景色は初物ではありません、食事風景をカメラに収めました。

iPhoneで撮影

2018.05.10.13:47(全景)

2018.12.17.13:26(センター3階)

錦糸町駅まで2駅、バス時刻表見ると歩いた方が早いです、江東橋からスカイツリーを見て振り向くと自転車姿のお相撲さんの背中をパチリしました。

iPhoneで撮影 2018.12.17.11:45



錦糸町駅までの徒歩(江東橋)



It Y (In)alive to YOU

バス通遊から

都05-01 東京駅丸の内南口→半蔵門

東京駅丸の内南口から皇居と千鳥ヶ淵公園

春の皇居一般公開の時は初めてでしたので坂下門から常時公開の東御苑を経て大手門に出ました。今回は一般公開日のみの乾門を抜けます。東御苑方面と乾門の分かれ道、始めての人は東御苑がおすすめ、乾門までは僅かで1本路、見所は紅葉かな！皇居出てお堀沿いを歩き千鳥ヶ淵公園一献と思ったらお店無し、半蔵門まで行き弁当購入して千鳥ヶ淵公園に戻ってきました。

iPhoneで撮影

2018.12.7.11:29

入口：坂下門
出口：乾門



千鳥ヶ淵公園



皇居内の紅葉



半蔵門

It Y (In)alive to YOU

S1&上23 浅草一丁目

スカイツリー上がらないですが撮影ポイントは下から見上げます。浅草バス系統巡り、夢の下町S1で浅草一丁目下車、ここを起点にすると色々な系統が乗車できます。天然温泉露天風呂がある蛇骨湯でゆっくり過ごし、上野松坂屋前、江戸川橋、新宿五経由で最後はマルイ本館8Fの上の屋上庭園で一献(アルコール禁止)でした。

iPhoneで撮影

2018.11.29.11:44~

〈番外〉浅草バス系統

「とうきょうスカイツリー駅入口」「浅草一丁目」未調査「浅草寿町」は沢山系統あります。業10終点のバス停、上26(大回り上野広小路へ)、錦40があり1時間1本、とうきょうスカイツリー駅入口まで歩いて浅草に入りましょう。門33、都08、S1、上23、それぞれほぼほぼ運行されています。浅草一丁目はS1か上23乗車、浅草一丁目から上野松坂屋前はS1、上23の他に草39が加わります。このバス停は雷門通りの浅草一丁目です。国際通りにも浅草一丁目があり、こちらの経路で上野松坂屋前は上46、運行も多いですがS1、上23、草39は通りません。



マルイ本館屋上

天然温泉露天風呂銭湯



夢の下町バス



It Y (In)alive to YOU

バス通遊から

浜離宮恩賜庭園と御成門公園

都06 新橋五/新橋六

浜離宮恩賜庭園は鷹狩や馬場であり、徳川家六代家宣の時に整備され海の干潮満潮を利用して池の水が上下する庭園です。通常240円65歳以上120円、今日は都民の日、誰でも入園無料です。

御成門公園は正式名芝公園とありますが芝公園という広い公園をイメージしますのであえて御成門公園としました、因みにお隣は芝公園です。銀杏の実がきれいに円形石組み内に散りばめられています。



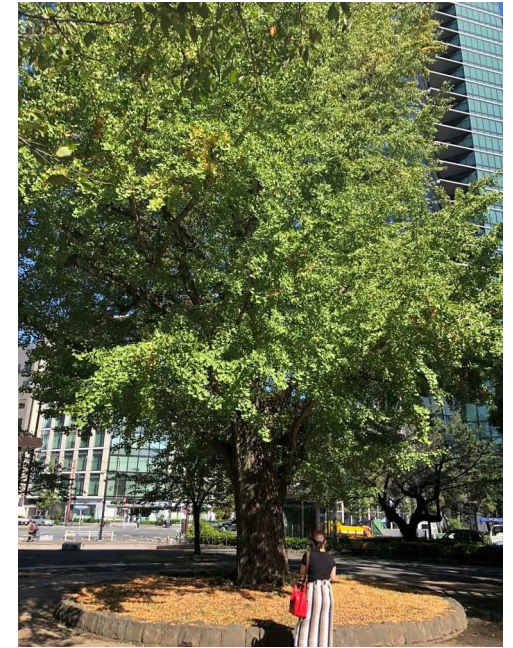
鷹小屋



鷹小屋(覗き穴)



御成門公園銀杏の木



浜離宮恩賜庭園

iPhoneで撮影
浜離宮恩賜公園
2018.10.01.10:39
御成門公園
2018.10.01.13:19



馬場(台風のため水たまり)



水門(海水を引き込む)

It Y (In)alive to YOU



vol.b040紀行文流用して隅田川と荒川が同時に見えると記しましたが撮影すると1枚で現せません、どうにかパノラマ撮影で同時撮影出来ましたが隅田川が不明確な画像です。vol.b040の2017年5月30日火曜日は感激して目が浮つき荒川と隅田川が同時に見えたのでしょね。撮影は隅田川でお弁当一献です。

iPhoneで撮影2018.09.10.13:13

It Y (Inalive to YOU)

田92

水道局管理事務所

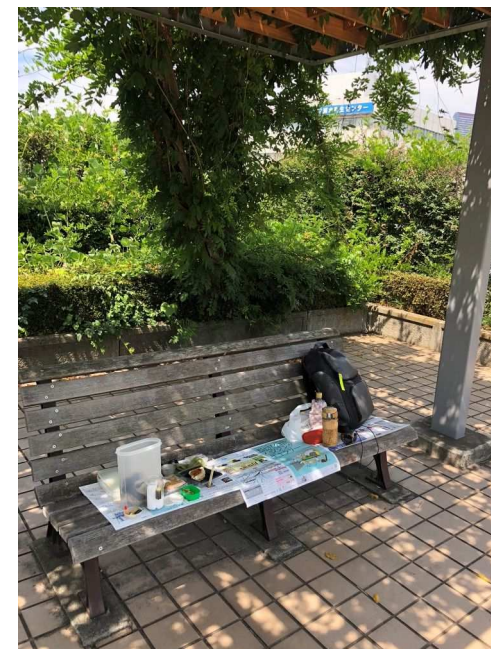
品川新駅TV放映されましたが案の定入れません。国道沿いから写真撮影しましたが良く分かりません、そこで品川駅の港南側、田町駅から戻り最も近い水道局管理事務所の次で下車、こちら側からも全く見れません。傍に芝浦水再生センターの屋上に港区立芝浦中央公園運動場がありました。テニスコートやフットサルなどのコートがあり日影ベンチで一献しました。真夏の様な暑さですが風を切る※SHARECYCLEを使い帰りました。

iPhoneで撮影
2018.08.31.11:03



品川新駅国道側

品川新駅港南側



〈番外〉※SHARECYCLE

都区内のドコモシェアサイクルは区を跨っても乗り捨て出来ます。使い方はshareポイントを捜し、置かれている自転車の登録番号をスマホ入力すると貸し出しコードが表示されます。コード入力して自転車のSTARTボタンを押すと開錠され、返却はshareポイントを捜し鍵を掛けてENTERボタンを押すとメールが来ます。SHARECYCLEで港区品川駅港南から通遊バス経路の品川区品川警察署入口まで23分、30分まで162円です。



It Y (In)alive to YOU

自転車

戸越公園

汗沢、銭湯で汗流し串本数で会計の焼鳥屋で缶ビールキューっと一杯痺れます。今日の天気、アシスト自転車爽快は最初だけ、汗が顔から流れ落ち日影毎にスマホナビ確認して目的地に向かいます。戸越公園駐輪場から僅かな丸太の階段登り、もう汗は流れ落ちるを超えています、友人調合虫除けスプレーは噴霧というより汗混合の水浴びです。

iPhoneで撮影

2018.08.25.14:44

〈番外〉スマホナビ使いこなせず

武蔵小山から戸越公園に向かっているはずが学芸大学近くまで来てしまいました。行けば行く程鳥瞰図の様に遠ざかっています、スマホのナビを見ながら間違えるとはトホホです。



It Y (In)alive to YOU