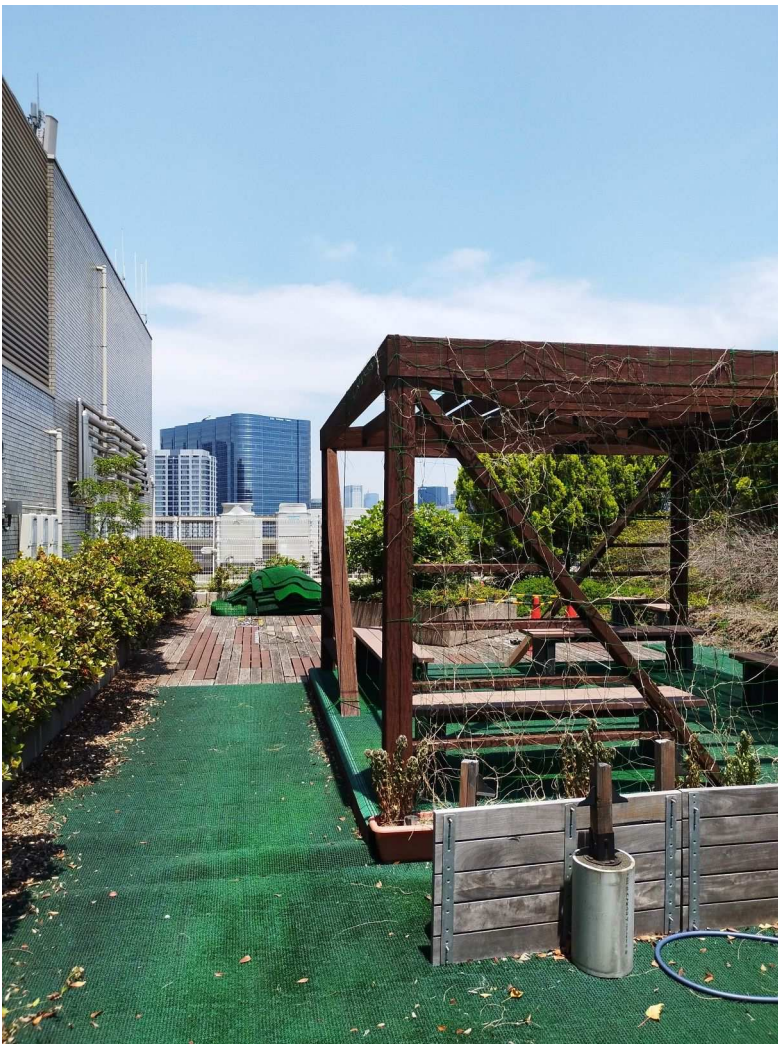


品川区役所の炎天下2往復6,475歩はきつかった。自業自得で参議院選挙期日前投票、品川区役所に行き大井町駅に戻ってきたらスマホ忘れに気づき再び区役所へ、スマホを受け取り折角戻ってきたので屋上庭園があるので8R、屋上はとなりのエレベータに乗ってください、階段でも行けますと言われ行って見ました、なんと！見学レベルではありません、すぐ降りました。

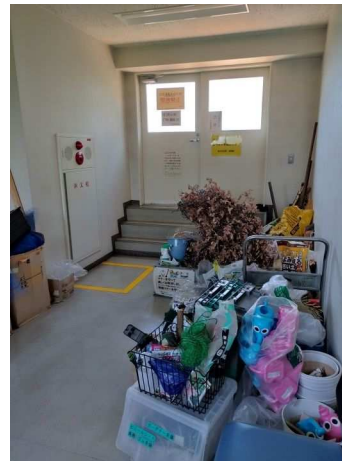
Androidスマホ撮影 2022.6.30.11:35



品川区役所屋上庭園



屋上入口



屋上階



I'm a guide for YOU



品川界隈散策で品川宿の船宿景色、中々見える場所がありません、天王洲辺りに来ると整備された運河になります。品川駅コンコース3階FOOD&TIME ISETAN 薩摩呂布という名前の焼酎があり通遊の帰りに購入、明日の旅行の話のタネです。呂布：三国志演義では人中の呂布、馬中の赤兎と言われ張飛・関羽・劉備の三人対独りで負けなかった凄い武将です。錦糸町大平三にある佃龍三郎すし店、念願のランチタイムに間に合いました。最後は砂町銀座散策と砂町文化センターのベンチメ呑みです。

Androidスマホ撮影
2022.6.23.13:58

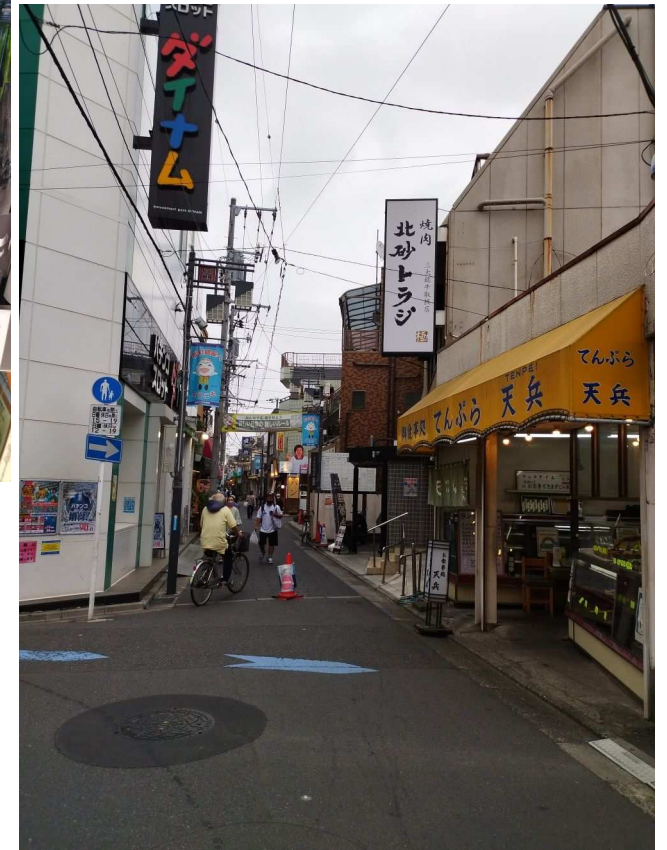
品川宿の船宿景色

下写真：天王洲辺り

佃龍三郎すし店

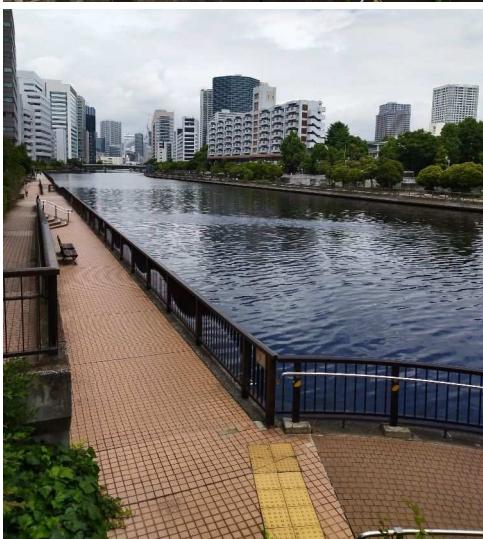


FOOD&TIME ISETAN



砂町銀座

砂町文化センター



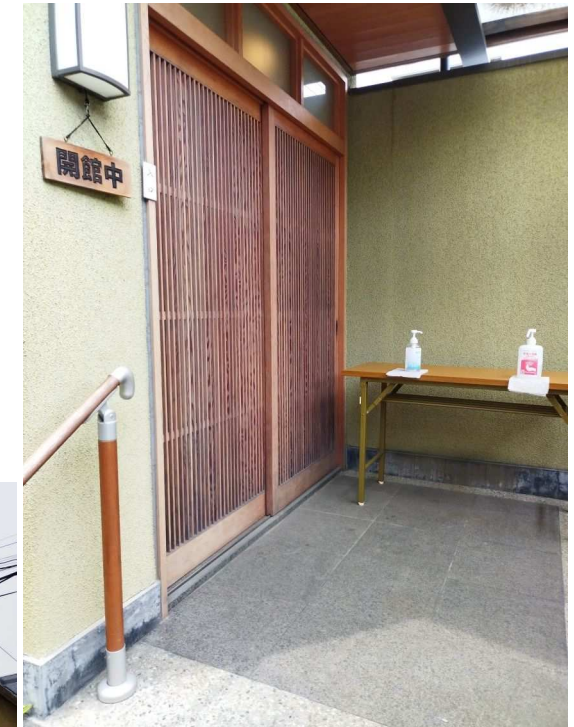
I'm a guide for YOU

都営地下鉄 東大島駅 ひらい圓蔵亭

東大島駅の小松川口、この駅は中川の上にあり大島口がメインです、平井駅行は小松川口にあり都営バスでひらい圓蔵亭に行きます、降車バス停は小松川区民館です。平井公園が眼の前にあり、81歳没の圓蔵師匠は家から公園を眺めていたのでしょうかね、ひらい圓蔵亭は師匠の自宅を江戸川区が貰い受けたもの、住宅様式ミュージアムです。 Androidスマホで撮影2022.6.21.11:37



平井公園の眼の前にある圓蔵亭



ひらい圓蔵亭

I'm a guide for YOU

東大島駅ロータリー、大島小松川わんさか公園はただ広いだけでなくにもありません、タワーホール船堀のピアノ演奏中は撮影禁止、館内の撮影しませんでした、さらに仕上げの居酒屋の撮影も無し、最後の大井競馬場、ファンファーレ女子、馬の顔、帰りの競馬場を撮影しました。Androidスマホで撮影2022.6.7.11:17

東大島駅ロータリー

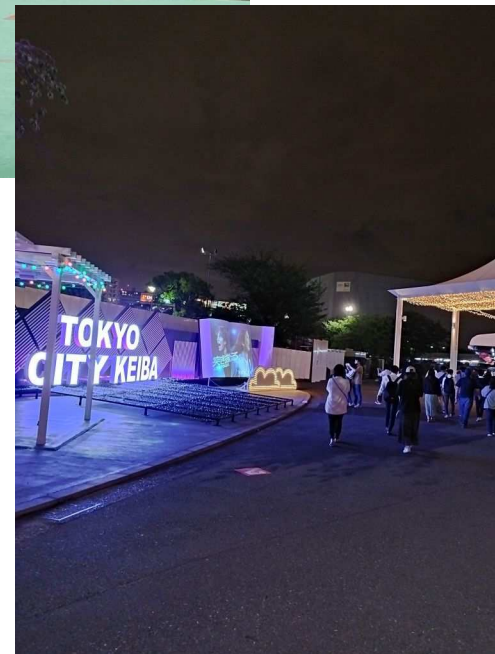


大島小松川わんさか公園



大井競馬場

大井競馬場北門へ



I'm a guide for YOU

都営地下鉄 築地市場駅 魚河岸食堂

都営地下鉄で築地のお買い物、築地は人が少しずつ増えて来ました。魚河岸食堂屋上一献は小田原橋、反対側に海幸橋があり今後の一献場所です。マンションに帰り荷物を降ろしてから大井競馬場に行きました。築地で購入した鰻一本1,500円を一部マンションに置き鰻井、さらにおにぎりセット、残りあて、厚切りハムの豪華な食事、お酒はポット大半残り、とコーヒーポトル缶残り酒で愉しみます。競馬は全敗、入場料を含め900円出費でした。Androidスマホで撮影2022.6.7.12:19

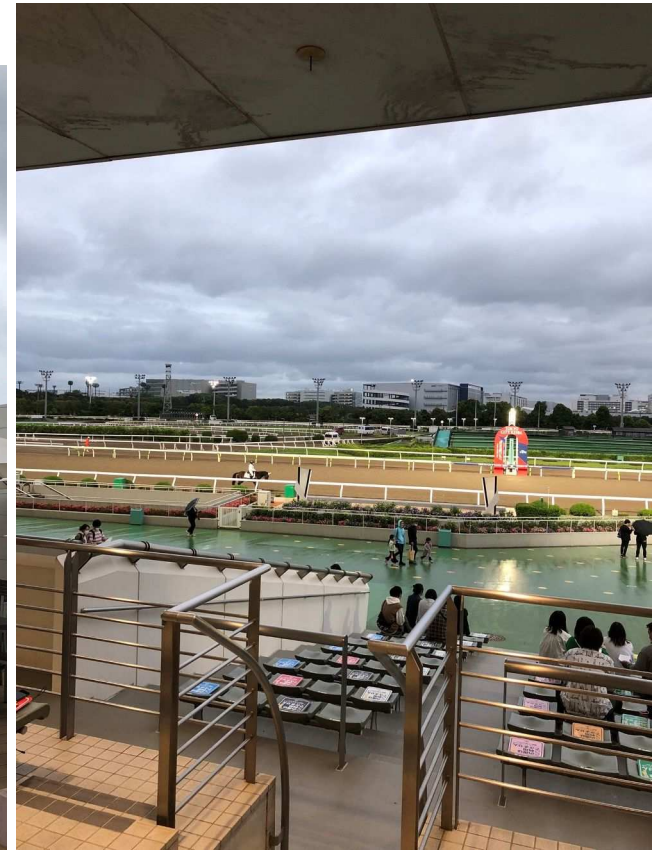


Vol.066

築地場外市場



魚河岸食堂 海幸橋



大井競馬場 18:26



築地三丁目 豆の山本商店



マグロすきみ井

I'm a guide for YOU

東京メトロ 赤坂駅 G'sBAR

稲荷町から風呂上がり徒步行脚、かっぱ橋道具街を抜け雷門通り、二天門から隅田川花川戸に来ました。スカイツリーやASAHIゴールドタワーを眺め一献、石椅子の前は赤い花が咲いています。吾妻橋近くを渡る東武の赤い特急を撮影、16時過ぎ重い腰を上げ、湯島天満宮散策、春日局終焉の地を巡り、赤坂に来ました。ここからは夜の部です。G'sBARを下見して19時までの時間調整に中華聚福縁店に入り生ビール390円と小皿料理3点で仕上げの乾杯、G'sBARテナーサックスジャズライブに19時30分頃入店、まだ誰もいません、友人はビール注文800円、私はまだ先程のビールが残っておりじっと待ちました。20時手前に演奏者4名が来て20時ちょい過ぎに女性1組2名来店、その後誰も入店無く4名のコンサートでした。投げ銭ライブ3,000円を籠に入れ、金額は自由ですが皆同額でした。観客4人ではやっていけないでしょうね。メンバーはペット、サックス、コントラバス、ドラム&アコーディオンの4人、演奏を間近に聴き、私はバーボンを注文、最安種類が1,200円、30ml位高い！飲み方はストレートです。喉越し良く飲んだ後は鼻から抜ける香りはバーボンにしては優しいです。Androidで撮影2022.5.31.15:01(隅田川花川戸)19:27(G'sBAR)



隅田川花川戸



湯島天満宮

春日局終焉の地



G'sBAR



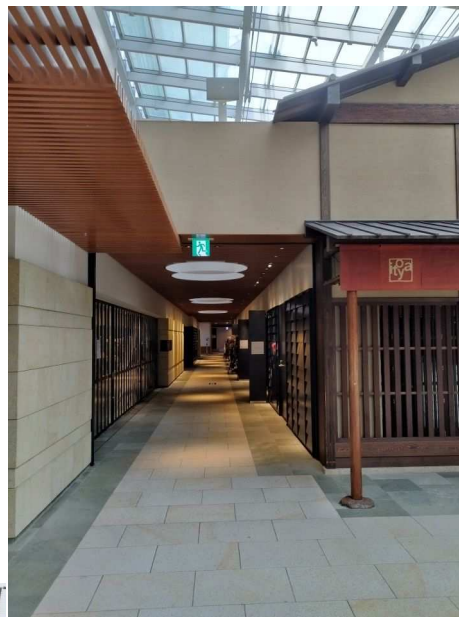
I'm a guide for YOU

多摩川を越えると神奈川県、大師橋の手前で左折して天空橋駅へ、神奈川県には入りませんでした。車内から天空橋駅周辺を撮影、羽田空港国際線ターミナルに着きました。まずトイレ撮影って変ですが、コロナ禍で使用禁止が多いですが、ここはジェット式ドライヤーが使えます、展望デッキに行く前にすぐ下の4階閑散江戸小路を見て一献場所に来ました。離陸側デッキは空いています、一献セットを広げゆっくり飛行機を眺めながら過ごします。大森駅行バス停がわからなかったので無料バスで第1ターミナルまで行き、大森駅行に乗車、次バス停は第3ターミナルだったのでバッチリバス停を時系列撮影しました。

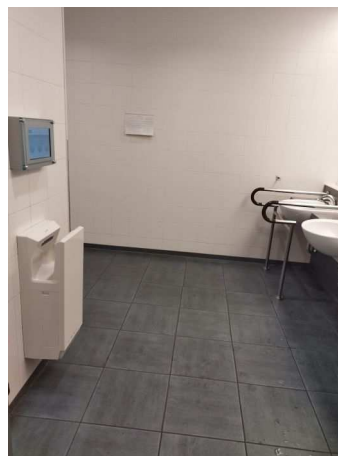
今度天空橋散策もありかな！ Androidで撮影2022.5.26.11:23



国際線 展望デッキ



トイレ



I'm a guide for YOU

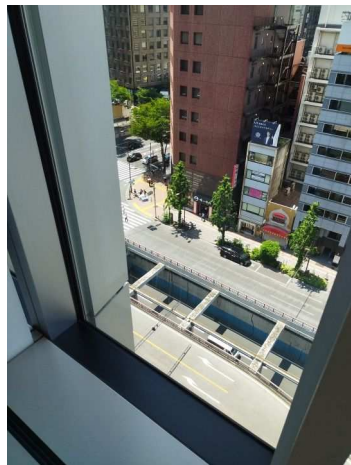
シルバーパス 東銀座駅 歌舞伎座ギャラリーと屋上庭園

目的は「つじ半」でマグロ丼を食し、一献が大井競馬場になりました。歌舞伎座散策、エレベーターがB2、7、1ボタンしか無く屋上庭園は5階、不思議です。7階以上はビジネスビル、ははーん！7階で下の景色を観て、5階に行くエレベータを探し4階のギャラリーに行くのが順路です。歌舞伎座を愉しみ、日本橋駅つじ半、既に14時、行列無くすんなり入れました。お店の方に聞くと今日は空いていて、いつもは40分待ちだそうです。早速忘れていた食べ方案内を読み、大盛りご飯中ほど食べた後、鯛出汁漬けにしてもらいました。大井競馬場ではトラクターがゴールする場面を撮影、飛行機が多く飛んでいました、南風のせいですね。パドックの馬と飛行機の撮影です。

Androidスマホで撮影
2022.5.24.14:04

大井競馬場パドック

歌舞伎座 7階



つじ半

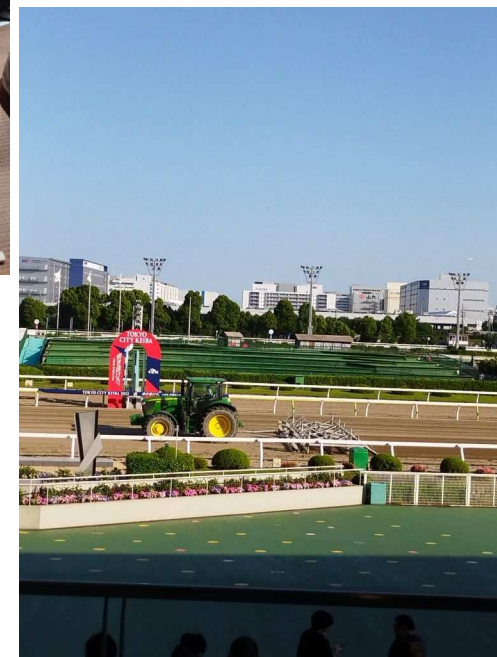
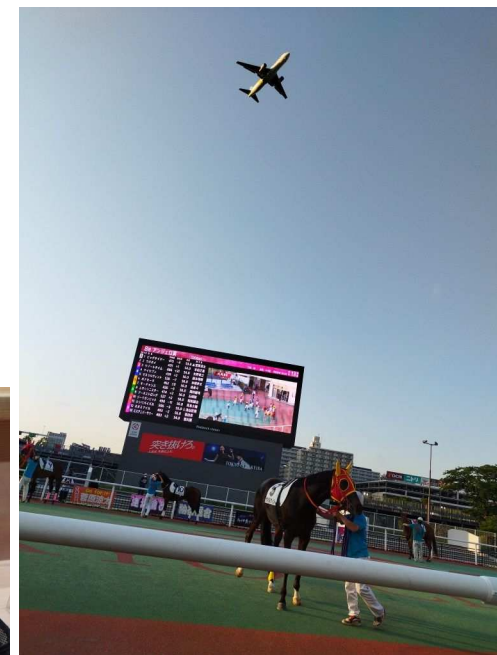


EV表示



歌舞伎座

歌舞伎座 5階屋上庭園



I'm a guide for YOU

大森駅東口に沢山のバスのりばがあります、こちら側は京急バス、オオゼキスーパーは西口、道路に長く繋がった東急バス乗り場です。京急バスは 平和島・城南島・京浜島・昭和島・羽田空港の運行があり、今後京浜島(自転車通遊実施済)や羽田空港一献場所探しても検討しましょう、今日はいつもの通り大森ふるさとの浜辺公園に行きます。広い公園には小粒な子供達が向こうの芝生で静かに集まっています、遠足ですかねえ。本日の一献はコーヒポトル缶中身はお酒、自販機でお得表示に目いきペプシコーラー缶を買いました、今日は日差しがありすぐに缶が温まりそうです。広告紙を沢山敷きメインは釜めし器に一杯のマグロ(多すぎて見えません)ぶり、鯛、いか、ほたての海鮮、下に敷いてあったサラダの海鮮カルパッチョ、税前599円でコスパが良いお昼ご飯と酒の肴です。

iPhoneで撮影2022.5.20.11:58



子どもたちが帰った浜辺公園



釜めし器に海鮮いっぱいの一献

I'm a guide for YOU

シルバーパス 亀有駅 こち亀公園

菊川駅下車してオオゼキスーパーに向かう途中、天千代で揚げ玉50円を見つけ購入しました。一之江駅から新小岩駅北口に行きましたが柴又帝釈天方面は土日祝日だけの運行、行って見ないとわかりませんね、その他は綾瀬駅と亀有駅方面があり亀有駅行きを選びました。帰りは東京ディズニーランド行きのシャトル☆セブンを発見一之江駅直通、そのまま千葉県TDLに行きます。しかし千葉県に入ると別料金、シルバーパスでも追加料金です。こち亀で有名な亀有に来て亀有公園で一献しました、写真は撮らなかったです。

iPhoneで撮影 2022.5.19.12:22



一之江駅バスロータリー (環七側にもバス停あり)

菊川駅_天千代_揚げ玉

亀有駅前_シャトルバス



亀有公園



I'm a guide for YOU