

メトロ通遊から

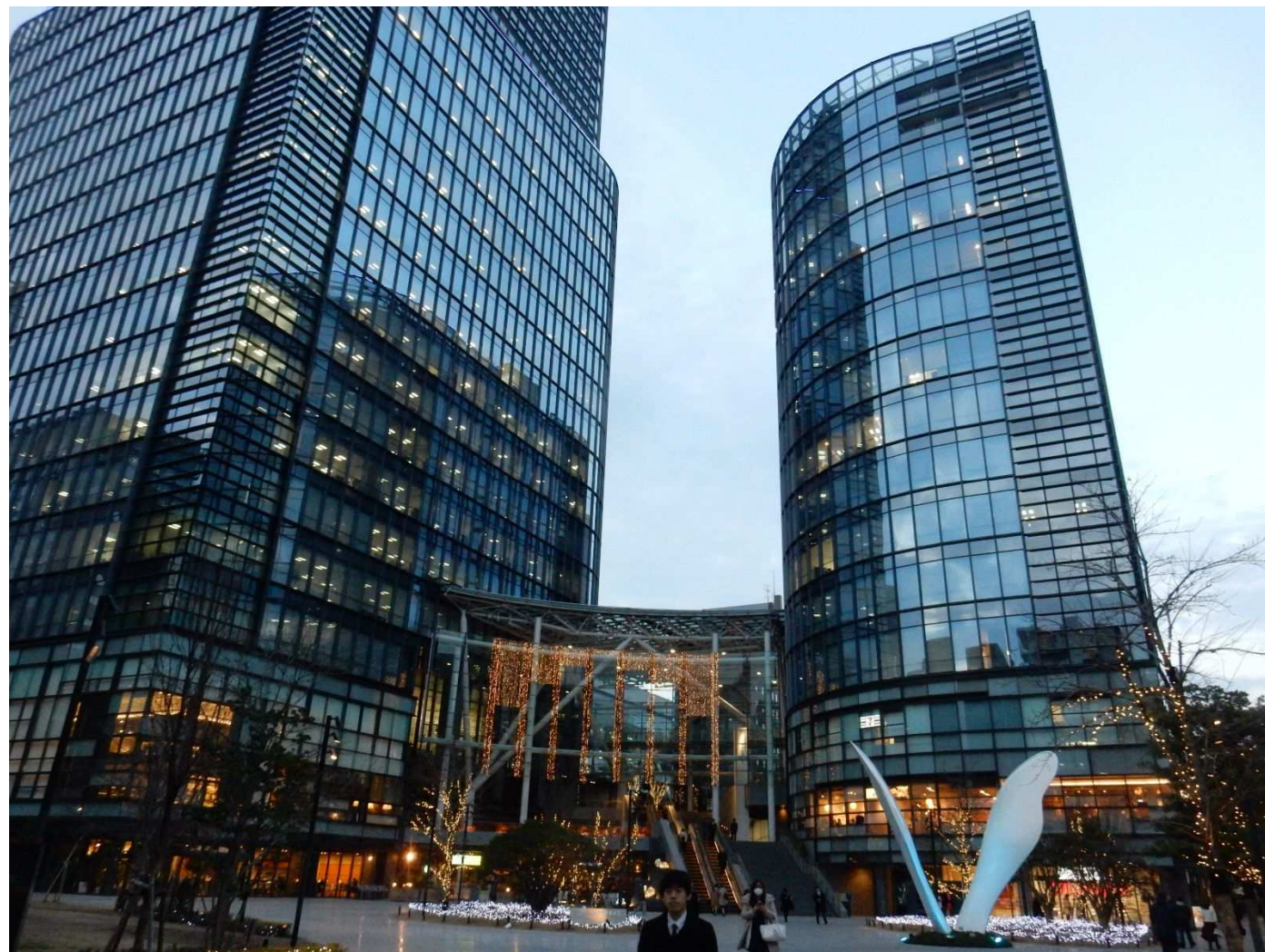
東京メトロ1日券

淡路町駅

WATERRAS_TOWER休憩場所でべろ呑み

万世橋から徒歩5分、
WATERRAS_TOWERと言う高層ビルの2
階は風を遮りテーブルと椅子、当然一
献です、壁を伝わる水が流れ、ぐい呑
みを洗えました。帰ってから地図を見たら
近くに神田アクアハウス江戸遊と言う
スーパー銭湯460円があり、入浴逃し
ました。

淡路町駅方面の後ろ側から撮影
2017.02.27.17:32



It Y (In)alive to YOU

メトロ通遊から

東京メトロ1日券

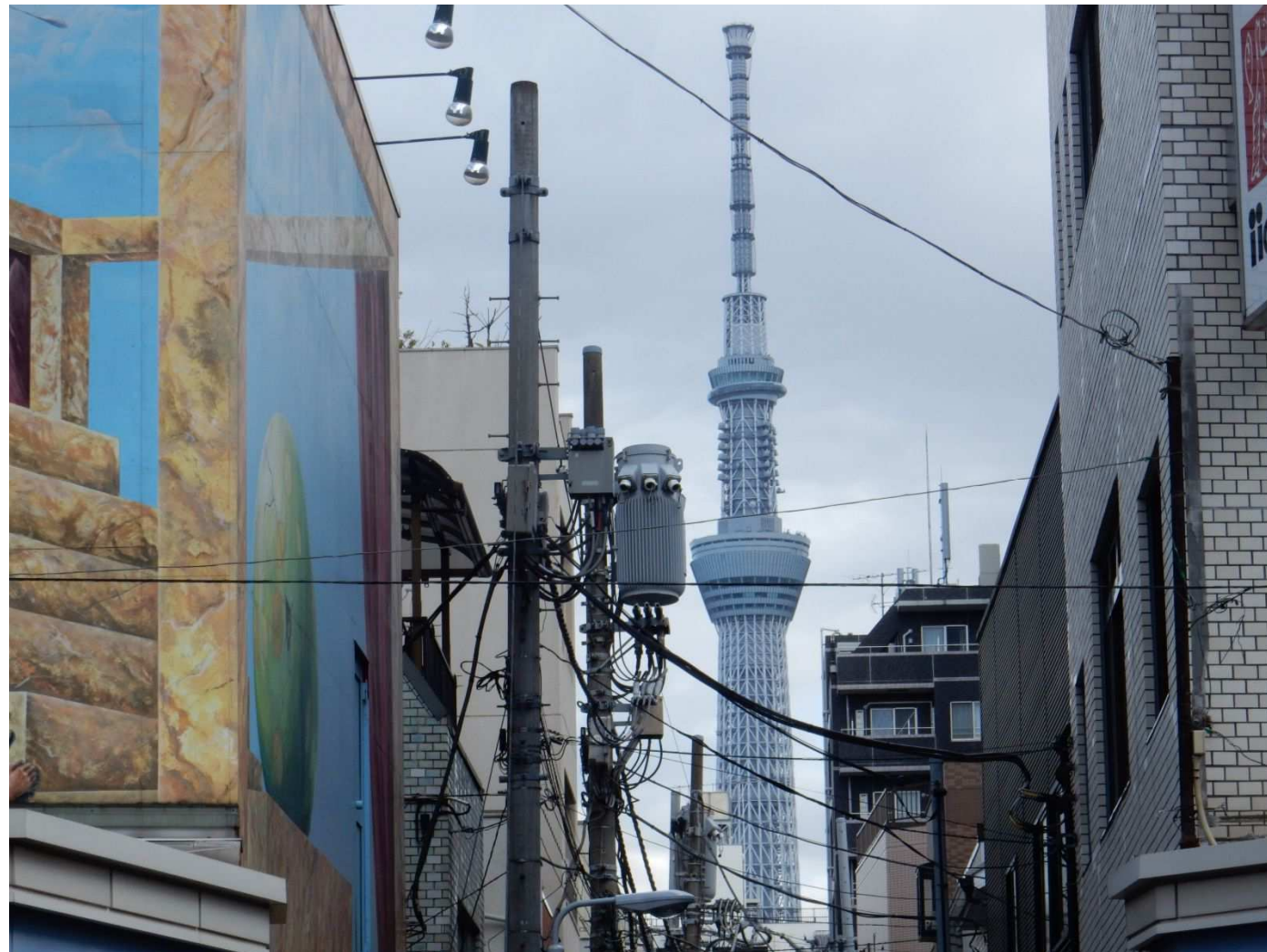
田原町駅

かっぱ橋2度目だが浅草寺までの徒歩ルート確認

かっぱ橋道具街、業務用キッチン用品や食品サンプルが道路両側にあります。田原町駅近くの菊屋橋のニイミから合羽橋交差点まで467mゆっくり散策、交差点で右に行くと浅草寺に向かいます。

合羽橋交差点近傍のスカイツリー方面を撮影

2017.02.24.12:17



It Y (In)alive to YOU

メトロ通遊から

都営まるごときっぷ

舎人ライナー

高架タイヤ型式電車景観と無人運転

熊野前駅、高架だなあ！電車はタイヤ型式だ！先頭車にお客さんだけ？無人運転だそうです。上から眺める景色格別ですね～。舎人公園は線路と道路を挟んで全て見渡す限り広い公園です、バーベキュー広場もあり、池には鴨や水鳥が沢山、釣り人は何を釣るのだろうか？釣果見えず。東京都お金あるなあと感じました。

撮影

2016.09.27.13:09～15:13



熊野前駅



舎人ライナー



舎人公園



It Y (In)alive to YOU

メトロ通遊から

京急 東京1dayパス

蔵前駅・東大・早大・都電

外灯の横にスカイツリー横に厩橋

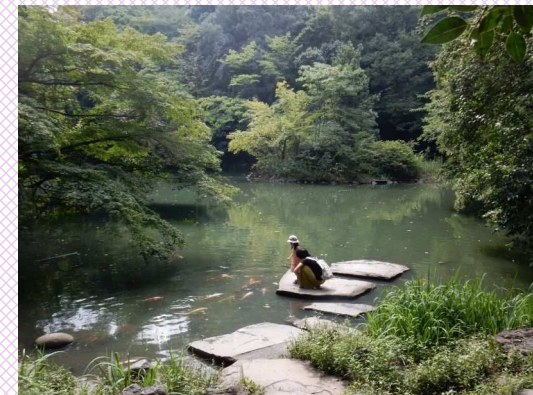
蔵前駅、厩橋の外灯の横にスカイツリー、その横に厩橋、絵になるなあ、現場は道路渡ると船着場とスカイツリーにズームインします。東大赤門、加賀藩に嫁いだ徳川家息女のために建てられた御守殿門、大銀杏、今が季節、守衛さんが赤印してくれた構内地図、中央食堂通路先にメニュー、親子と三四郎池、グッズショップ、忠犬ハチ公、朝夕渋谷駅に通い上野博士が長期出張から渋谷駅に戻った時じゃれ合って喜んだ像。早稲田大学大隈重信像、早大の前身東京専門学校創立者。都電、名所の一つ大塚駅、ボケ写真だったため向原駅の信号待ちすれ違いを撮影しました。

撮影

2016.09.26.10:47~14:21



蔵前



三四郎池

東京大学



赤門



中央食堂



大銀杏

忠犬ハチ公



早稲田大学



It Y (In)alive to YOU

メトロ通遊から

銀座線

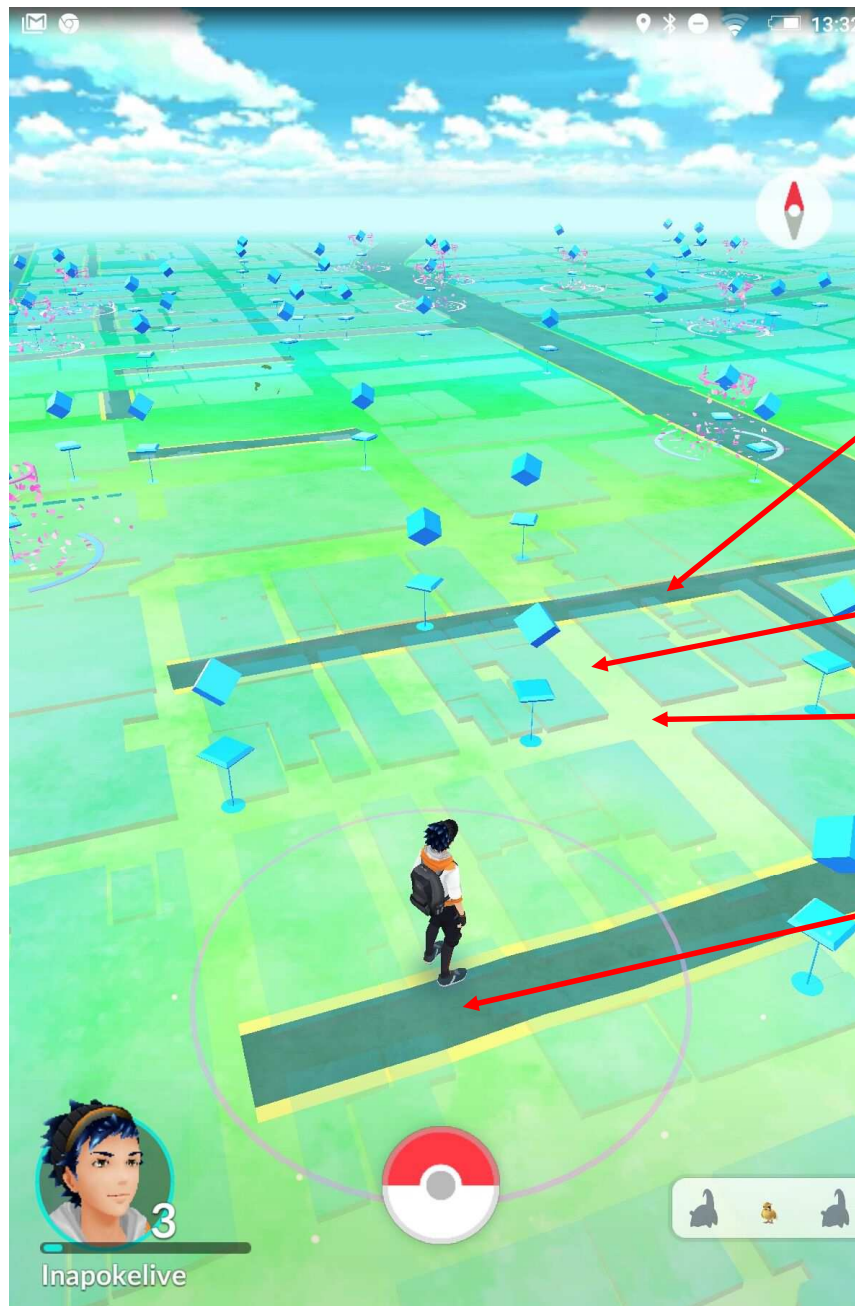
三越前駅

wifiフリーのポケモンGOをやって見る

三越前駅からCOREDO室町3に入った道路の1本目を過ぎ次の路地を右に入ると金子半之助天井があり、wifiフリーなためポケモンGOで遊びました。

金子半之助並んでいる時に画面切り取り

2016.07.26.13:33



It Y (Inalive to YOU)

メトロ通遊から

モリタヤ_酒屋の自作隠れ部屋

見学場所:貨幣博物館(無料)三越前駅、きだいしょうらん絵巻(無料)三越前駅

日比谷線

南千住駅モリタヤ

買い込み材料:柿の葉寿司(東京駅)、おでん(荒川一中駅)、角上魚類(南千住駅)、えいひれ/银杏など乾物(錦糸町駅)



きだいしょうらん絵巻



貨幣博物館

角上魚類 南千住店まで魚の買出し!

角上魚類



土曜日をガラガラ過ぎて笹地に行き損ねた週末。
以前からよくテレビでも取り上げられている「角上魚類」まで魚を買いに行き事にしてみた。

新潟の寺泊港から東京エリアに出店したこの鮮魚店。
新鮮さを保つ輸送ルートの関係で都心部には出店せず、首都圏エリアは小平・赤羽・南千住・つきみ野の4店舗のみらしい。



モリタヤ酒屋近辺の街並み

メトロ・都バス通遊

有楽町線

江戸川橋駅

江戸川公園川べり呑み

2015年5月12日(火)
 小田急線海老名駅相鉄側改札前
 9時15分
 費用：交通費(460円×2+600円)
 飲食費4000円+α1500円
 持ち物：なし
 ※稲森は5合弱2種美味しい冷酒、
 浸し豆、ぐい呑み、ステンレス
 コップ、炭酸水500mlとウイス
 キー少々持参します

- 小田急線海老名駅から東京メトロ1日券購入
- 南北線赤羽岩淵駅から赤羽駅東口まで歩き11時開店立ち呑み「いこい」朝早く開店シルクロード内丸健水産の出し割酒で勢いを!
 - 半蔵門線三越前駅で金子半之助天井の待ち行列眺めるだけ?!
 - 銀座線神田駅へ向かい、かき小屋飛梅のかき三味昼食です。
 - 北千住駅に行き「マルイシ増英」で東京おでん購入
 - 南千住駅「角上魚類」のその場で捌く刺身と漬物購入
 - 本日のメインイベント
江戸川橋駅の江戸川公園川沿いベンチで持参お酒で宴会です。ほろ酔い気分、次は?
 - 門前仲町駅「魚三酒場」16時開店
 - 月島駅「魚仁」16時半開店
 - 新橋駅「魚金」17時開店あるいは「大露路」でめましよう。



いこい



丸健水産



⑥江戸川公園



⑤角上魚類



③



②



魚金



大露路



魚仁



魚三酒場

メトロ通遊から

モリタヤ_酒屋の自作隠れ部屋

日比谷線

南千住駅モリタヤ



動輪の広場



飛梅かき小屋のかき飯DXセット

モリタ酒店に行く前にあてを仕入れます、東京駅KITTEビル内総本家平宗の柿の葉寿司、北千住駅マルイシ増英おでん、南千住駅スーパー角上魚類で刺身お造りと漬物です。時間的にはモリタ酒店の前に昼食を取りましょう、神田駅飛梅かき小屋のかき飯DXセット950円。東京駅丸の内地下南口改札近くにある蒸気機関車の動輪の広場、C62型蒸気機関車旧国有鉄道が創業100年を迎え、その歴史をたたえて飾られました。



モリタヤ酒屋2階の自作隠れ部屋

It Y (In)alive to YOU

メトロ通遊から

半蔵門線

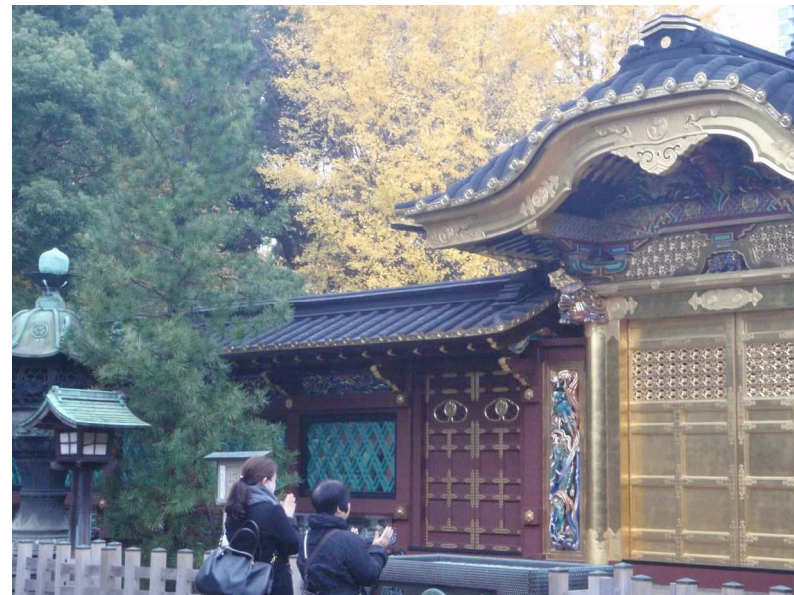
上野・スカイツリー

かっぱ橋_業務用道具街散策

雨模様の上野公園を沢山、北千住銭湯梅の湯のれん、スカイツリーの紫のライトを沢山撮りました。



上野公園紅葉



上野公園内東照宮



スカイツリー



どしゃ降りのスカイツリー周り



北千住梅の湯



ソラマチ



格安の居酒屋上野大統領

It Y (In)alive to YOU

メトロ通遊から

銀座線

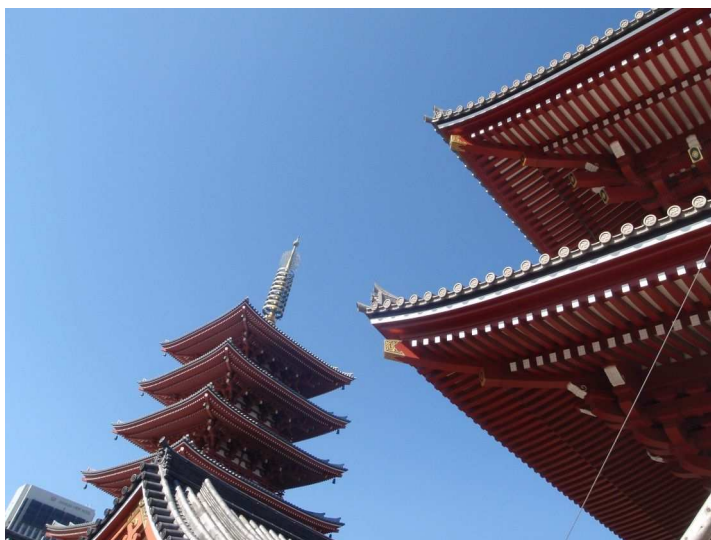
原宿・浅草・新橋

かっぱ橋_業務用道具街散策

昔風の原宿駅、浅草雷門と仲見世、かっぱ橋ニイミ立体看板、天気良くなかなかの写真が撮れました。



浅草



田原町

It Y (In)alive to YOU