

足立市場の目の前に千住宿奥の細道、平成16年芭蕉生誕360年を記念して石像が造られました。足立市場ガランとしています、12時を過ぎ既に営業終了です。次回一般入場貼紙5月9日・7月11日を教えてくださいました。荒川公園到着、何か変な公園、色々な石像、釣りが出来る池？川？、児童遊具、高齢者休憩ベンチ、ゴチャゴチャです。持参酢飯を横川駅釜飯容器に詰めて南千住駅新潟県直送角上魚類、鰻刺し身410円、鰻3段盛井、掘っても掘っても鰻です。あての浸し豆、焼きトバ、ちりめん山椒は食べ終わるまで手付けず山口県宇部市永山本家酒造場貴が1杯2杯3杯と！進みます。

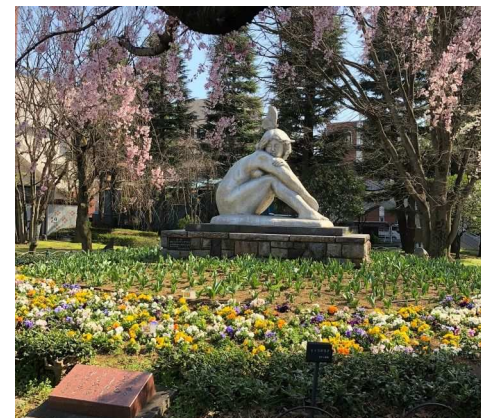
iPhoneで撮影足立市場2020.03.19.12:17 荒川公園2020.03.19.13:53

<番外>2日目の東京メトロ24時間券

メトロ午後3時38分までのコースは勝島一→ハツ山橋→六本木(日比谷線)→北千住駅<惣菜かざま>→人形町駅<志の多寿司、重盛人形焼き>(日比谷線)→築地駅<鮮魚仕入れ>(日比谷線)→銀座駅(丸の内線)→池袋駅<南池袋公園>



足立市場



荒川公園

I'm a guide for YOU

東急線通遊から

池上線

池上駅・洗足池駅

大田区立池上梅園と大田区立勝海舟記念館

大田区立を入れるのが好きな大田区、途中メンチ食べ歩き池上梅園到着、65歳以上無料、通路形式の階段を登りながら梅を眺め、上からの梅、高齢者対象の様な梅園なので頂上もわずか、下に降りて一つ一つの花びら、蕾をじっくり眺め、甘酒などを求め高齢者が屯しています、こんな所に小さな水琴窟がありました、水を掛けると一人だけ聞こえます。梅園を出てベンチで梅見一献です。次は洗足池駅散策、池を見渡せる公園があり、ちょっと古いベンチですが紙を敷けば春の陽射しならば一献出来る場所です。ここに勝海舟記念館が2019年9月オープンしました。勝海舟はこの洗足池が好きだったようで江戸城無血開城で市街戦火から救われたのもこの洗足池が一因といえます。

iPhoneで撮影：池上梅園 2020.2.18.10:25 勝海舟記念館 2020.2.18.12:57



池上梅園_傾斜部

梅満開

池上梅園_茶室・水琴窟・甘酒テント部



池上梅園出て梅見酒



洗足池

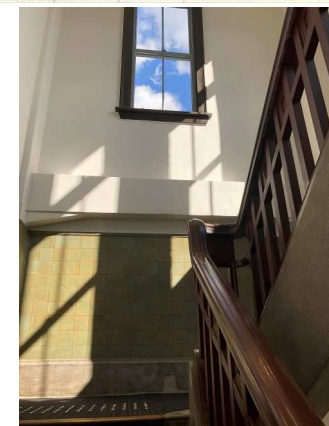
勝海舟記念館

洗足池の馬頭観音
供養塔へ



洗足池公園ベンチ

メンチカツ食べ歩き



内部

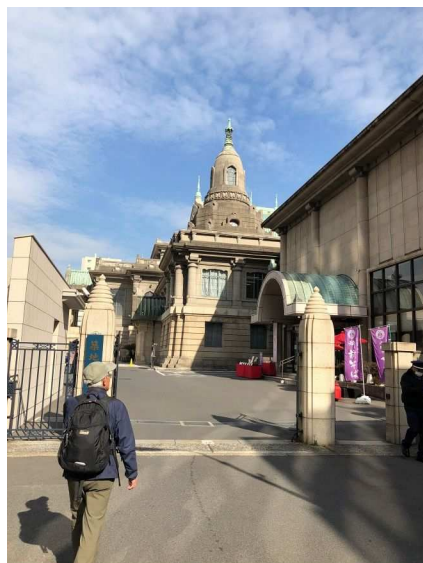
I'm a guide for YOU

交通アクシデントがありました但予定の築地市場駅下車して道路が見える空いた場外市場を散策、まぐろ購入し魚河岸食堂の休憩所でまぐろ丼を造り一献、その後築地本願寺見学して両国に向かいました。都営両国駅は江戸東京博物館が目の前にあります。ここでじっくり2時間30分ほど見学しました。入場する前に一献出来そうな場所を見つけ今度利用します。入場料は65歳以上常設展と特別展を合わせ680円、常設展は見ごたえあり2時間以上いました。

iPhoneで撮影築地2020.2.12.11:16 両国2020.2.12.14:09



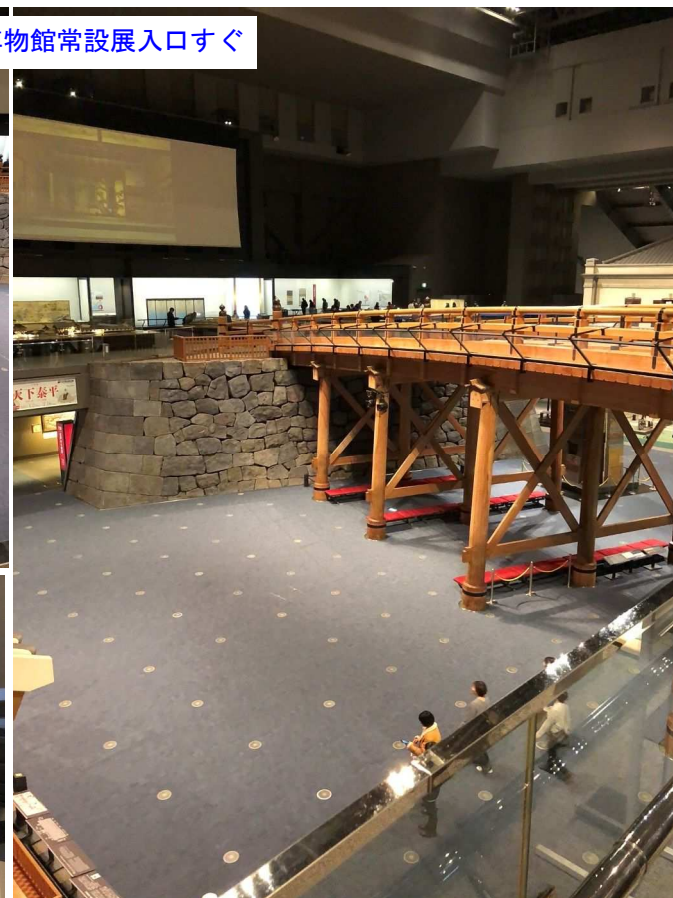
築地場外市場



築地本願寺



江戸東京博物館常設展入口すぐ



江戸東京博物館風船爆弾(復元模型)



江戸東京博物館一献テント



I'm a guide for YOU

東急線通遊から 池上・目黒線 旗の台・武蔵小山

謎解きゴールして銭湯一献

溝ノ口駅で待ち合わせ、まず旗の台駅で池上線に乗り換えますがホーム待合室に特徴があり乾杯！ホーム壁に穴を開けて木材を沢山使用して待合室が造り通行の邪魔しない様になっています、利用者はホームから見えにくく安心して一献出来ます。戸越銀座スーパーオオゼキで謎を解きマグロタタキ購入、旗の台駅に戻りマグロタタキ丼を造り再び残り酒で一献しました。3つの商店街商店、荏原/中延商店街・戸越銀座商店街・武蔵小山パルム商店街を巡り、最後は武蔵小山駅銭湯清水温泉に行きました、梅の木がちょうど咲き頃です。

iPhoneで撮影：旗の台ホーム待合室2020.2.6.13:14 武蔵小山清水温泉2020.2.6.14:27 戸越神社2020.01.21.10:37



武蔵小山清水湯と梅の木



戸越銀座(オオゼキ看板の謎解き法
護神社でキーワード入手)



旗の台駅池上線ホームでマグロタタキ丼

I'm a guide for YOU

東急線通遊から 池上・目黒線 荏原中延・武蔵小山 しながわ商店街謎解きウォーク

戸越銀座商店街の謎解きはGoogleストリートビューで事前検索していたためスムーズに行い法護稲荷の2匹の動物が向いている方、即ち町内会の掲示板に手掛かり発見、次は荏原中延商店街のお店の看板マークは少してこずりましたが中延駅まで続く商店街で全て見つけ「オナジオトガニドツヅク、ドウブツノナキゴエ→ブーブー公園で手がかり発見、最後は映画の看板を見てパルム会館を示し。それら組み合わせて中延公園を導き出し宝箱に書かれた「色とりどりの街」を発見報告所に示し、ささやかなボールペンとF賞所謂外れのマスクケースを貰いました。昼食は武蔵小山の天ぷら定食屋まきのです。

iPhoneで撮影:2020.1.21.11:01(荏原中延)

2020.1.21.12:18(武蔵小山)



武蔵小山の昼食まきの



荏原中延から中延までの商店街看板

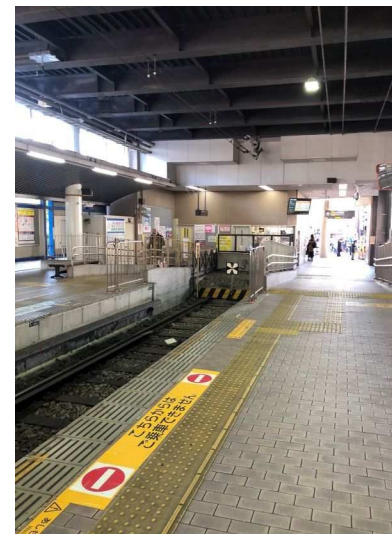


I'm a guide for YOU

東急線通遊から 世田谷線 宮の坂駅 池上本門寺から豪徳寺を訪ねて

池上本門寺、すっかり元旦の準備出来ています、三軒茶屋キャロットタワー展望26階から世田谷区を眺め、世田谷線散策します。終点の下高井戸駅から戻ってきます。ネットガイドに従い下高井戸シネマ、古い映画館と思ったら大間違いでした。2駅スキップして山下駅でuneclef(ユヌクレ)というパン屋に入りテイクアウトしたパンを梅が丘北公園で食し、豪徳寺に向かいました。裏の東門に来てしまい、ここからは入れず、ぐるっと回って山門から入りました。三重塔に本物の様な猫が彫られているとボランティアのおじさんが言うので捜しました。豪徳寺は右手を挙げた招き猫のお寺、最寄り駅は宮の坂駅です。代官屋敷とボロ市のある上町駅、吉田松陰を祀った松陰神社前駅は私が既散策、時間も遅くなったのでスルー、用賀駅に戻って来て銭湯福の湯480円、ひのき風呂でゆっくりしました。

iPhoneで撮影：2019.12.29.11:03(池上本門寺)/2019.12.29.15:37(豪徳寺)



下高井戸駅シネマ

三軒茶屋キャロット
タワー展望26階



豪徳寺（最寄り駅：宮の坂駅）



池上本門寺



山下駅
uneclef(ユヌクレ)



I'm a guide for YOU

東急線通遊から

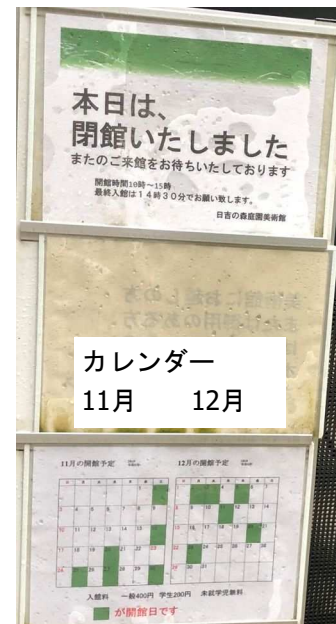
東横線

日吉駅

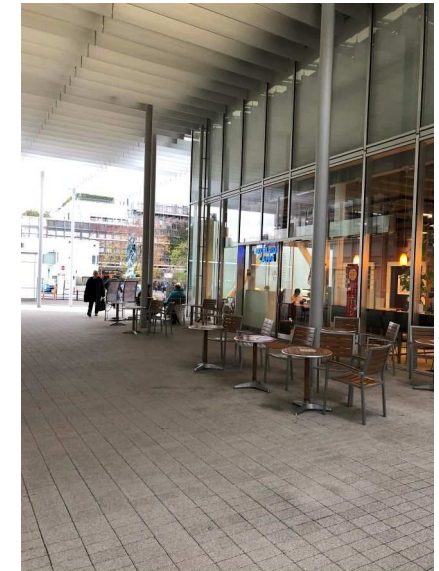
森庭園美術館本日休館

日吉駅から徒歩20分強の森庭園美術館に来ました。看板を見ると「本日閉館いたしました」じっと眺めるとカレンダー緑色が開館日、月に6日間しかありません。事前調べでは定休曜日なしの10時から16時、入園料400円です、周りの雰囲気からここは何も考えずただぼーっとしているだけの時間を過ごせる場所、残念です。日を改めて実施したいと思います。

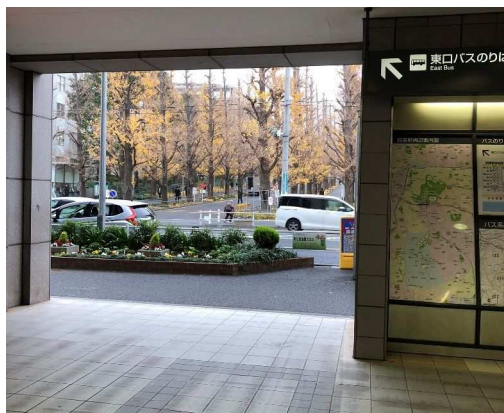
乗換駅の旗の台駅、大岡山駅をワンデーパスの利用を活かして散策、ちょっと休憩できる場所は見つかりませんでした。日吉駅は東急不動産が田園調布駅の様にした街並み、日吉駅に向かって道路が5本放射状です。反対側の東口は目の前に綱島街道、その先は慶応義塾大学キャンパスです。森庭園美術館途中に慶応義塾大学生寮とグラウンドがあり、傍の古めかしい道に長い木製の古びたベンチで一献しました。iPhoneで撮影 2019.12.19.12:25



大岡山駅近傍
ベリーパーク



大岡山駅近傍



森庭園美術館近傍



森庭園美術館

I'm a guide for YOU

東急線通遊から 田園都市線線 南町田グランベリーパーク駅

アウトレット散策とお風呂

小雨のアウトレット散策、駅名が南町田グランベリーパーク駅、散策しているうちに曇り空になりました。2人とも特に行きたいお店が無いのでイトインに入り乾杯！お酒が無くなる頃には人盛りでした。円周形態しているのちょっと駅方向を見失いました。次は宮前平駅から徒歩4分の湯けむりの庄1320円、15時からロウリュウが始まります、ロウリュウは11時、15時、19時の3回だけです。15分程のサウナを出て露天風呂にゆっくり入りました。

iPhoneで撮影 2019.11.26.10:30

宮前平 湯けむりの庄



南町田グランベリーパーク



I'm a guide for YOU

東急線・東京メトロ通遊から 南北線・銀座線 麻布十番駅・浅草駅

パン巡りと味噌漬け
店新発見！

麻布十番駅乃が美で3
人が1斤のパン432円購
入して、私の食パンを永
田町成城石井前のテー
ブルで3人が出来立てパ
ンを食し、浅草散策、本
所吾妻橋塩パンメゾンで
イートイン、雷門に戻り葵
丸新で揚げ玉162円購
入、友人行きつけ浅草
仁天門前創業文久元年
(1861年)万久味噌店で
味噌漬け新発見！大根
半身と山ごぼう3本をグラ
ム売り899円でした。ペリ
カン焼き上がるまで稲荷
町の露天風呂のある銭
湯、寿湯で時間調整しま
した。

iPhoneで撮影
2019.07.27.14:40



浅草万久味噌漬け



麻布十番 乃が美
2019.04.12.14:30



本所吾妻橋 メゾン
2019.05.08.13:45



田原町 ペリカン
2018.01.31.12:12

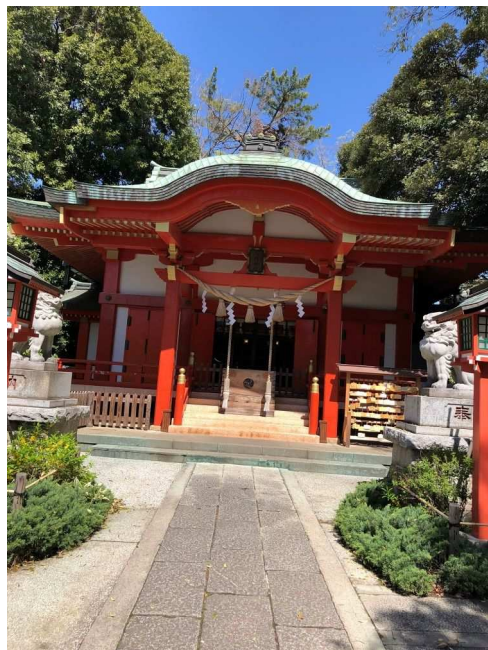
I'm a guide for YOU

東急線通遊から 自由が丘駅・九品仏駅

〈写真紀行〉(OM線)熊野神社・浄真寺石庭(自由が丘・九品仏)

3人いっしょ東急線行き当たりばったり巡り、自由が丘駅で合流して、熊野神社を撮影、自由が丘駅は他にラ・ヴィータ自由が丘の撮影スポットがありますが既に写真紀行掲載済です。自由が丘駅から近い九品仏駅、ここもTV放映スポット、今回はまだ葉を付けていない大イチョウの他に、お堂からの石庭を撮影しました。

iPhoneで撮影
2019.04.09.10:15



熊野神社・浄真寺

九品仏大イチョウ

2019.04.09.10:51



九品仏石庭

2018.07.04.13:29

自由が丘熊野神社



I'm a guide for YOU